



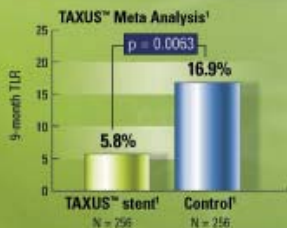
XVIth PRAGUE WORKSHOP: INTERVENČNÍ KARDIOLOGIE 2006

Kongresové centrum IKEM
Pracovní skupina Intervenční kardiologie
České kardiologické společnosti

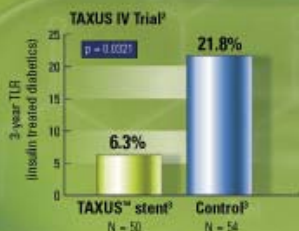
6. - 7. dubna 2006

www.ikem.cz/ik2006

Confidence in the TAXUS™ stent: the rational choice for treating diabetic patients



- TAXUS trials¹ show the **only statistically significant reduction** in TLR in insulin-dependent diabetics²



- The TAXUS™ Stent demonstrates significant improvement in TLR up to 3 years

¹ Compared to all DES (Bridges to Shore, December 2005)

Sources: ¹ Trials included in TAXUS™ Meta-Analysis: TAXUS I, TAXUS II, TAXUS III, TAXUS IV. Details on the TAXUS™ stents include the Percutaneous Coronary Intervention (PCI) in myocardial infarction of American Heart Association, the TAXUS™ Express™ stent and the TAXUS™ Express™ stent, Percutaneous Coronary Intervention (PCI) in myocardial infarction of American Heart Association, the TAXUS™ Express™ stent and the TAXUS™ Express™ stent of BSC.

² International Diabetes Federation, IDF, 2005, 2006.

³ TAXUS™ stent, is the TAXUS™ Express™ stent, Control is the Express™ stent.

All product trademarks are the property of their respective owners. CAUTION: The low risk to these devices is only in the use of a physician, individual, contracted national, warranty and/or distributor. For more info, visit the product marking supplied with each device.

Deliver
with **Confidence**

www.bostonscientific.com
www.taxus-stent.com

Boston Scientific
generální sponzor

Johnson & Johnson, divize Cordis
hlavní sponzor společenského večera

A Care - sponzor
B.Braun Medical - sponzor
GUIDANT - sponzor
Medtronic - sponzor

Doprovodná výstava

ALTANA Pharma
ACE medical
Biomedica ČS
Biotronik
Bohemia Medical
Cardion
Comesa
Euromedical
Finmed
GlaxoSmithKline
MSM
Prague Medical
Schering

Vážené kolegyně, vážení kolegové,

výbor pracovní skupiny Intervenční kardiologie Vás srdečně zve na **XVIth PRAGUE WORKSHOP: INTERVENČNÍ KARDIOLOGIE 2006**, který pořádá Kongresové centrum IKEM pod záštitou pracovní skupiny Intervenční kardiologie ve dnech 6. a 7. dubna 2006 v Kongresovém centru IKEM.

Tato akce navazuje na tradici workshopů pořádaných v minulých letech s důrazem na praktické aspekty. Odborné bloky jsou proloženy živými přenosy z katetizačních laboratoří. Důraz klademe především na praktické zaměření celé akce - kromě hlavních témat je věnováno maximum prostoru původním sdělením. Sekce kazuistik proběhne formou soutěže o nejzajímavější případ. Přenosy z katetizačních sálů jsou nedílnou součástí programu a neformální diskuze je vítána. Sesterská sekce (ohodnocena kreditními body) je již trvalou součástí našeho odborného programu.

Cílem programového výboru bylo zaručit atraktivitu odborného programu a současně umožnit neformální setkání všech účastníků. Srdečně Vás proto zveme na společenský večer, který bude probíhat ve Slovanském domě v prostorách Velkého tanečního sálu a galerie. Doprava tam i zpět je zajištěna.

Významnou součástí workshopu je doprovodná prezentace firem. Bez významné finanční pomoci sponzorů a přispění vystavovatelů by akce nebyla realizovatelná. Díky tomu bylo možné registraci, ubytování (pro mimopražské účastníky) i vstup na společenský večer uhradit z rozpočtu akce pro všechny účastníky. Děkujeme všem firmám za jejich pomoc.

Věříme, že program, na kterém se podílela prakticky všechna katetizační pracoviště, Vás zaujme a bude přínosem. Těšíme se na Vaši účast.

Organizační výbor:

Michael Želízko, IKEM, Praha

Jan Horák, VFN, Praha

Petr Kala, FN Brno, Bohunice

Josef Veselka, FN Motol, Praha

Čtvrtek, 6.4.2006, Kongresový sál - 5.p

09:45 - 10:00

Zahájení

Prof. MUDr. Michael Aschermann, DrSc., předseda České kardiologické společnosti

Prof. Ing. Rudolf Poledne, DrSc., ředitel IKEM

MUDr. Michael Želízko, CSc., předseda PS Intervenční kardiologie

10:00 - 12:00

předsedající: P. Widimský, L. Groch, J. Vojáček

10:00-11:00

„High-risk“ PCI

1. Želízko M. (Praha): PCI komplexních lézí
2. Červinka P. (Ústí nad Labem): Úskalí PCI žilních štěpů
3. Rozsival V, Herman A, Varvařovský I. (Pardubice): In stent restenóza
4. Branny M. (Třinec): Diabetes mellitus a renální insuficience
5. Hlinomaz O. (Brno): Kardiogenní šok
6. Kala P. (Brno): PCI u nemocných starších 75 let

11:00-12:00

Přenosy ze sálu

12:00-12:30 **Občerstvení**

12:30-13:30

Předsedající: J. Veselka, P. Červinka, L. Pešl

Kasuistiky - část I.

1. Polanský P, Štásek J, Endrys J, Brtko M, Bis J, Žižka J, Harrer J, Vojáček J. (Hradec Králové): Uzávěr pseudoaneuryzmatu ascendentní aorty Amplatzovým occluderem
2. Kučera D. (Vítkovice): Hybridní léčba chronické disekce aorty typ A
3. Vodzinská A, Januška J, Branny M. (Třinec): Katetrizační uzávěr reziduálního pooperačního PDA
4. Bystroň M, Červinka P, Kvašňák M, Špaček R. (Ústí nad Labem): IVUS ověření pravého lumen při rekanalizaci dlouhého uzávěru ACD
5. Špaček R. (Ústí nad Labem): Trombóza a hemorrhagie ruky v ruce - co s tím?
6. Coufal Z. (Zlín): Spontánní disekce koronární tepny u mladé ženy

13:30-14:30 **Oběd**

14:00-16:00

předsedající: V. Fridrich, P. Tax, J. Endrys

14:30-15:00

Hemodynamika

(připravila PS Intervenční kardiologie Slovenské kardiologické společnosti a Dětské Kardiocentrum FN Motol)

1. Fridrich V. (Bratislava): Funkcia ľavej komory -čo sme robili a čo robíme ?
2. Pacák J. (Bratislava): Chlopňové chyby - naša stratégia v katetrizačnom laboratóriu
3. Tax P, Reich O, Škovránek J. (Praha): Srdeční katetrizace u dospělých s komplexní vrozenou srdeční vadou

15:00-16:00

Přenosy ze sálu

16:00-16:30 **Občerstvení**

16:30-18:00

Předsedající: P.Kala, F.Holm, O.Hlinomaz

16:30-16:45

Intervenční kardiologie v ČR

Želízko M, Vojáček J, Kala P: Výsledky registru NRKI

16:45-18:00

Kasustiky II.

1. Šembera Z, Holm F, Horák D, Hraboš V, Šimek R. (Liberec): Akutní PCI kmene ACS u pacienta v kardiogenním šoku
2. Náplava R, Coufal Z, Oral I. (Zlín): Akutní infarkt myokardu dolní stěny u mladého pacienta s koronární anomálií
3. Černý J. (Třinec): PCI „chráněného“ kmene
4. Šimek R, Holm F, Horák D, Šembera Z. (Liberec): Akutní infarkt myokardu při traumatické disekci proximální části RIA řešený d-PCI RIA s implantací stentu.
5. Blasko P, Veselka J, Hájek P, Malý M, Duchoňová R. (Praha): PCI žilního bypassu s použitím stentgraftu po opakovaných intervencích s IVUS kontrolou
6. Karmazín V, Pořízka V, Hrnčárek M. (Praha): Subakutní trombosa DES bez výstrahy

19:00 - 24:00

Společenský večer

Slovanský dům, velký taneční sál, Na Příkopě 859/22, Praha 1

Pátek 7.4.2006

9:00 - 11:00

Předsedající: R.Štípal, B.Janek, M.Richter

09:00-10:00

Volná sdělení I.

1. Kučera D, Homza M, Válka M, Čížek V, Pleva M, Špak L. (Vítkovice): PTA vnitřní krkavice - vystačíme s jedním druhem stentu či protekce?
2. Štásek J, Vojáček J, Brtko M, Polanský P, Fridrich J, Bis J, Praus R, Černošský D, Dušek J. (Hradec Králové): Amplatzův occluder - již pět let
3. Vojáček J, Bis J, Štásek J, Mates M. (Hradec Králové): PCI kmene levé věnčité tepny - středně dlouhodobé zkušenosti
4. Kovárník T, Horák J, Šimek S, Aschermann M, Linhart A. (Praha): Využití intravaskulárního ultrazvuku u bifurkačních lézí
5. Hraboš V, Horák D, Holm F, Šembera Z, Šimek R. (Liberec): Frakční průtoková rezerva u angiograficky hraničních koronárních lézí. Můžeme se na výsledek v praxi spolehnout ?
6. Kučera D, Homza M, Válka M, Čížek V, Pleva M, Špak L. (Vítkovice): Endovaskulární léčba ischemických komplikací provázející aortální disekci typ A i B

10:00 - 11:00

Přenosy ze sálu

11:00-11:30 Občerstvení

11:30-13:30

Předsedající: J.Veselka, J.Štásek, V.Rozsívál

11:30-12:30

Nekoronární intervence

1. Groch L. (Brno): Alkoholová septální ablace
2. Veselka J. (Praha): Jak (ne)intervenovat stenózy karotických tepen: deset dobrých rad
3. Želízko M. (Praha): Intervence renálních tepen u nemocných s ICHS
4. Januška S. (Třinec): Katetrizační uzávěry perimembranosních VSD: indikace a první zkušenosti
5. Pešl L. (České Budějovice): Katetrizační uzávěry paravalvulárních leaků

12:30-13:30

Přenosy ze sálu

13:30-14:30 **Oběd**

14:30-15:30

Předsedající: J.Horák, M.Želízko

Komplikace katetrizačních výkonů

1. Formánek P. (Praha): Trombosa stentu
2. Hrnčárek M. (Praha): Ruptury a perforace koronárních tepen
3. Janek B (Praha): Disekce kmene a Valsalvova sinu
4. Horák J. (Praha): Lokální komplikace
5. Holm F. (Liberec): Kontrastní nefropatie
6. Vojáček J. (Hradec Králové): Komplikace nekoronárních intervencí

15:30 - 16:45

Předsedající: M.Branny, P.Formánek, P.Jebavý

Volná sdělení II.

1. Holm F, Horák D, Hraboš V, Šimek R, Šembera Z, Telekes P, Polášek R. (Liberec): Algoritmus přednemocniční a nemocniční péče o pacienty s akutním infarktem myokardu s elevacemi ST v Libereckém kraji.
2. Špaček R. (Ústí nad Labem): Perkutánní koronární intervence kmene levé věnčité tepny u akutních koronárních syndromů - naše zkušenosti
3. Pešek J, Bernat I, Koza J, Pešková M, Rokyta R. (Plzeň): Primární PCI jako standardní reperfusní terapie akutního infarktu myokardu s ST elevacemi u pacientů po zástavě oběhu vzniklé před příjezdem do katetrizačního centra
4. Bernat I. (Plzeň): Direktní stenting u STEMI v roce 2005
5. Groch L, Hornáček I, Meluzín J, Mayer J, Klabussay M, Kořístek Z, Křen L, Vlašín M, Rauscher J. (Brno): Implantace kmenových buněk u akutního infarktu myokardu v experimentu. Výsledky pilotní studie.
6. Hlinomaz O, Groch L, Hornáček I, Sitar J, Tejc M, Rezek M, Janoušek S, Kala P, Mayer J, Staníček J, Kamínek M, Meluzín J. (Brno): Implantace kmenových buněk u nemocných s akutním infarktem myokardu. Výsledky randomizované studie.
7. Hájek P, Macek M, Hladíková M, Houbová B, Alan D, Durdil V, Fiedler J, Malý M, Ošťádal P, Veselka J, Krebsová A. (Praha): Komplex pregnancy-associated protein A a proform eosinophil Major basic protein u akutního infarktu myokardu ve stadiu ST elevací

16:45

Zakončení

Program sesterské sekce

Čtvrtek 6.4.2006, Posluchárna 3. patro

11:00-12:00 Registrace a občerstvení (3.patro, blok G)

12:00-13:00

Akutní infarkt myokardu

Předsedající: Bencsiková D., Klimenda J.

1. Hanuščíková B, Vokounová M. (Ústí nad Labem): Direktní PCI u infarktu myokardu s elevací ST segmentu
2. Slanina P, Jakešová J, Bis J. (Hradec Králové): Oběhová podpora u nemocných v kardiogenním šoku
3. Košutová J, Skřivánková J, Popková A. (Brno): Změny v krevním obraze po direktní PCI
4. Dražková I, Maslanová G. (Brno): Nový přístup v léčbě následků AIM implantací autologních mononukleárních buněk kostní dřeně

13:00-14:00 **Oběd**

14:00-15:00

Stenty, IVUS, FFR

Předsedající: Košutová J., Slanina P.

1. Jakešová J, Bis J. (Hradec Králové): Léčba in-stent restenózy bez a použitím „drug eluting“ stentů
2. Konečný M, Saková J. (Ústí nad Labem): Využití IVUS v katetrizační laboratoři
3. Rychetská D. (Liberec): Nároky na práci asistentky na katetrizačním sále při vyšetření FFR a IVUS
4. Klimenda J, Kubík P. (Praha): Virtuální histologie
5. Vedlich D. (Praha): CT koronarografie

15:00 - 16:00

Mimokoronární intervence

Předsedající: Jakešová J, Konečný M.

1. Tůmová L, Kuhnová B. (Ústí nad Labem): Naše zkušenosti s bifurkačními stenty při PCI
2. Richterová M. (Ostrava): Stent-PTA vnitřní krkavice z pohledu sestry
3. Bencsiková D, Křížová H. (Praha): PTA renálních tepen u pacientů indikovaných ke koronarografii
4. Vnenková V. (Ostrava): Léčba defektů septa síní u otevřeného foramen ovale Amplatzovým occluderem
5. Černá P, Richterová E. (Brno): Katetrizační uzávěr defektu síňového septa a otevřeného foramen ovale Amplatzovým okluderem - kasuistika

16:00 - 16:30

Občerstvení

Poznámky:



Místo konání:

Kongresové centrum IKEM,
Václavská 1958/9, 140 21 Praha 4

Organizátor Workshopu

Kongresové centrum IKEM, Václavská 1958/9, 140 21 Praha 4

Koordinátor:

Jitka Kobylková

Tel: (+420) 2 6136 2580

Fax: (+420) 2 6136 2810

e-mail: kongrescentrum@ikem.cz

web: www.ikem.cz - odkaz kongresové centrum

REGISTRACE (Kongresový sál 5.p, bez poplatku)

6.4.2006 08:00 - 18:00 hodin

7.4.2006 08:00 - 12:00 hodin

sesterská sekce (posluchárna 3.p, bez poplatku)

6.4.2006 11:00 - 13:00 hodin

Společenský večer (pro registrované účastníky bez poplatku)

6.4.2006, 20:00 - 24:00 hod.

Slovanský dům - Velký taneční sál

Na Příkopech, Praha 1

Ubytování (pro registrované mimopražské účastníky zdarma)

TOP Hotel Praha

Blažimská 1781/4, 149 00 Praha 4

Tel: 2 6728 4111

Reservace ubytování: Jitka Kobylková

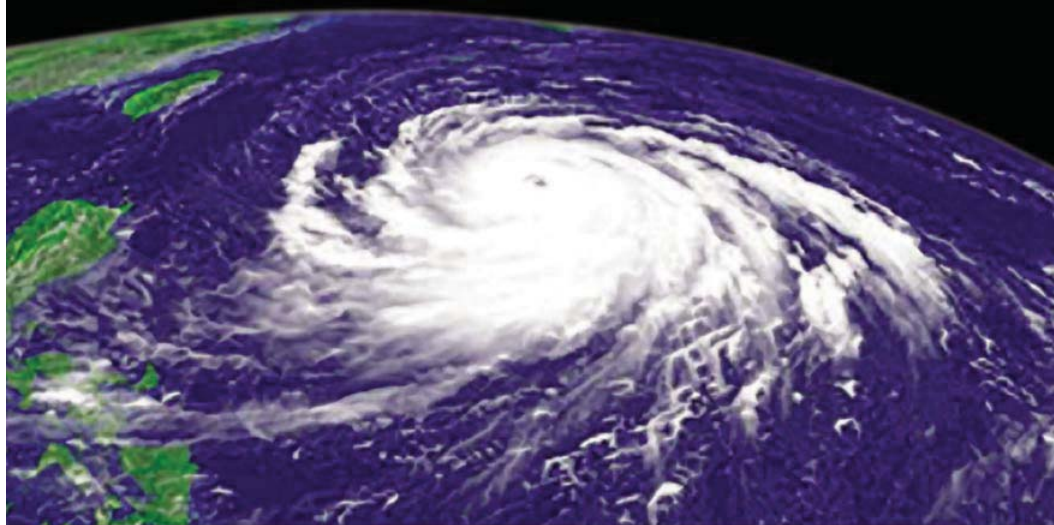
POKYNY PRO PŘEDNÁŠEJÍCÍ

- ♦ jednacím jazykem je čeština a slovenština, „diapozitivy“ mohou být v češtině nebo angličtině dle rozhodnutí přednášejícího
- ♦ přednášející mají k dispozici kompletní PC projekci včetně obsluhy
- ♦ prezentace z vlastního notebooku nebude možná, prosíme o předání prezentace nejméně 30 minut před začátkem příslušné sekce technické obsluze v kongresovém centru
- ♦ časový limit přednášek je nepřekročitelný
- ♦ sesterská sekce - předání prezentací přímo v posluchárně

Cordis[®]
a Johnson-Johnson company

TYPHOON*

(**T**rial to Assess the use of the **CYP**Her Stent in Acute Myocardial Infarction Treated with **Ball**oon Angioplasty)



cypher select[™]

**1. krytý stent
s nejvyšší prokázanou účinností
u akutního infarktu myokardu***

(* ACC 2006)

POMÁHÁME LÉČIT EFEKTIVNĚ

Johnson & Johnson s.r.o.

**Boston
Scientific**
Delivering what's next.™

Cordis
a Johnson & Johnson company

A care

B | BRAUN
SHARING EXPERTISE

GUIDANT

 **Medtronic**

 **ALTANA**

AEE medical

BIOMEDICA ČS
DIVIZE ČAV 

 **BIOTRONIK**

Bohemia  Medical

 **COMESA**
A CH-Werfen Company

cardion

 **FINMED**

euromedical®
PRODEJ ZDRAVOTNICKÉHO MATERIÁLU

MSM

 **gsk** GlaxoSmithKline

 **SCHERING**
making medicine work

PRAGUE MEDICAL®