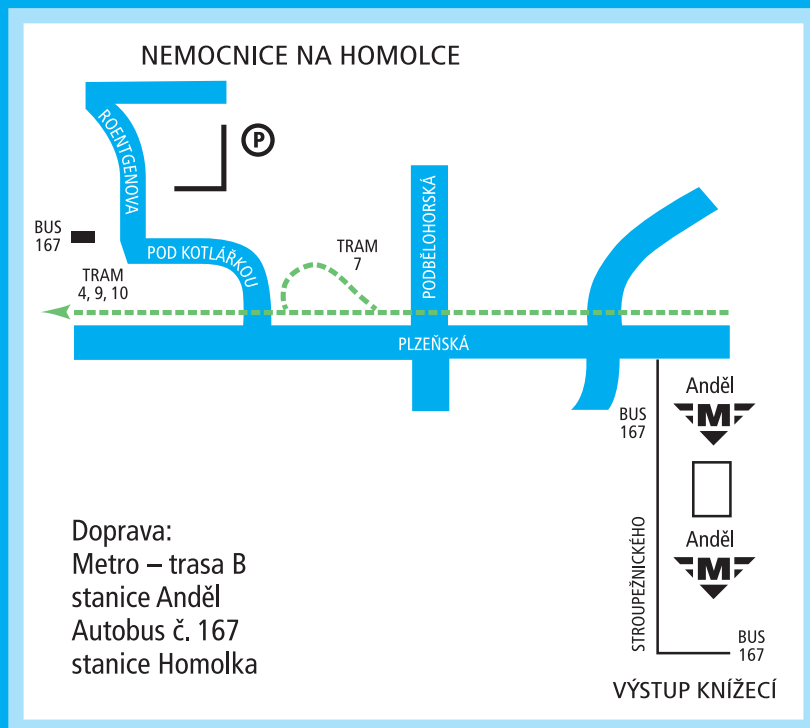


ORIENTAČNÍ MAPKA CESTY DO NEMOCNICE NA HOMOLCE VČETNĚ SPOJŮ MHD



DOPRAVNÍ SPOJENÍ:

METRO: trasa B, stanice Anděl, výstup směr Motol.

Z ulice Stroupežnického autobusem č. 167
do stanice „Sídliště Homolka“.

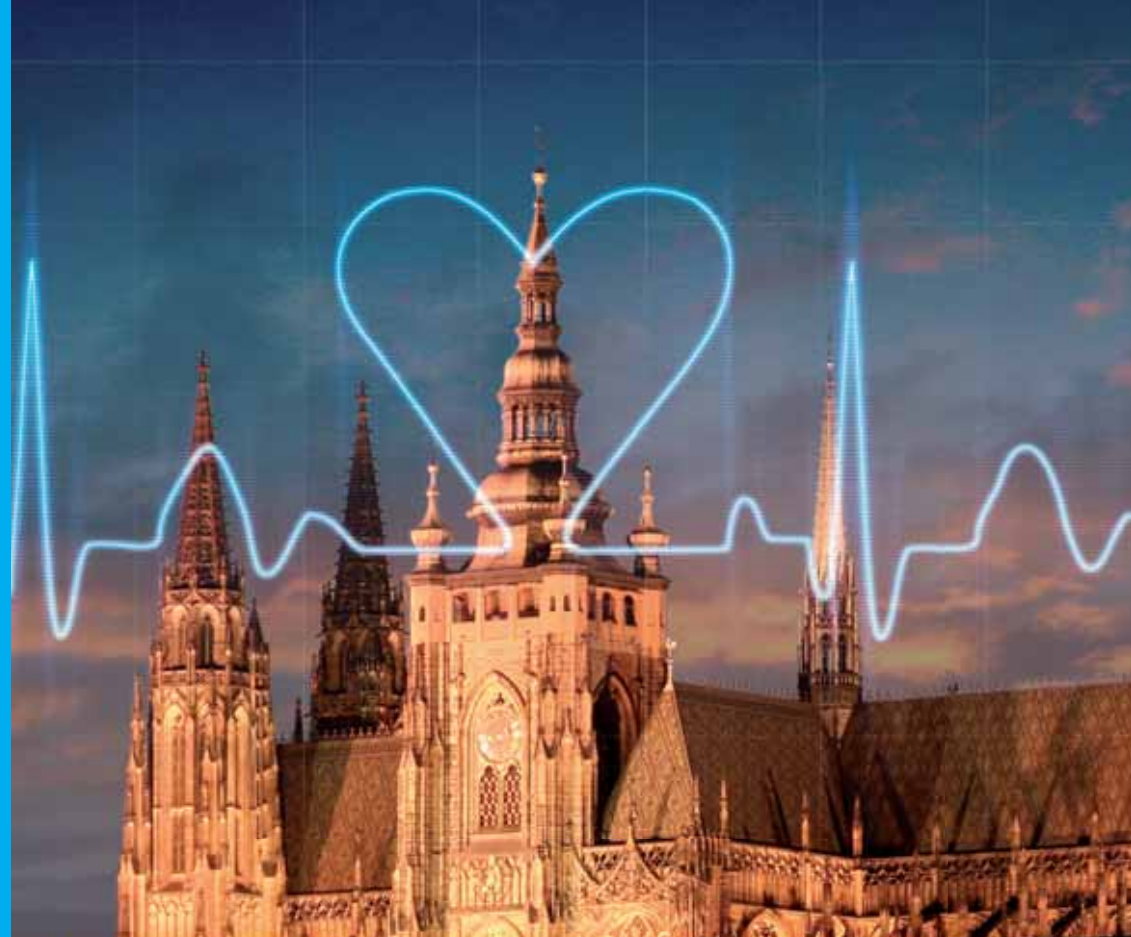
TRAMVAJ: č. 4, 7, 9, 10 do stanice „Pod Kotlářkou“
a autobusem č. 167, ze stanice Kotlářka
do stanice „Sídliště Homolka“ (spodní vrátnice nemocnice).

POŘADÁ:

Česká kardiologická společnost

GENERÁLNÍ SPONZOR:

Divize Cordis Johnson & Johnson, s.r.o.



Česká kardiologická společnost

KARDIOLOGICKÉ DNY 2007

Kongresové centrum,
Nemocnice Na Homolce

22. - 23. listopadu 2007



ČESKÁ
KARDIOLOGICKÁ
SPOLEČNOST





GENERÁLNÍ SPONZOR

Johnson&Johnson, s.r.o.

Karla Engliše 3201/6, 150 00 Praha 5-Smíchov
tel.: 227 012 222
fax: 227 012 300
e-mail: info@jnjcz.jnj.com
[http: www.cordis.com](http://www.cordis.com)

Česká kardiologická společnost

pořádá

ve dnech 22. – 23. listopadu 2007

KARDIOLOGICKÉ DNY ČKS

v Kongresovém sále Nemocnice Na Homolce

VĚDECKÝ VÝBOR:

Prof. MUDr. Michael Aschermann, DrSc.,FESC
Prof. MUDr. Petr Widimský, DrSc.,FESC
Prof. MUDr. Hana Rosolová, DrSc.,FESC

ORGANIZAČNÍ VÝBOR:

Doc. MUDr. Miloš Táborský, CSc.,FESC
Ing. Martina Slavíčková
Michaela Němcová-Kabátková
PhDr. Jaroslava Pavlovská
Iva Kraicigerová
Ludmila Klímová

ČTVRTEK - 22. listopadu 2007

9.45 - 9.50

Zahájení
 M. Aschermann, předseda ČKS

9.50 - 10.15

Slavnostní přednáška
 předsedající M. Aschermann

 J. Vojáček:
Problémy antitrombotické léčby v intervenční kardiologii
I. VÝUKOVÝ BLOK – KARDIO – METABOLICKÉ RIZIKO:
10.20 - 11.50

 (koordinátor prof. H. Rosolová)
 předsedající: H. Rosolová, A. Linhart

10.20 - 10.45

 H. Rosolová:
Kardio – metabolické riziko – hrozba 21. století

10.50 - 11.15

 R. Češka:
Nový přístup v léčbě dyslipidemií

11.20 - 11.45

 T. Pelikánová:
**Porucha glukózové homeostázy
 – riziko pro kardiovaskulární nemoci**
11.50 - 12.20 Přestávka
Oponentura nových guidelines: 12.20 - 13.30

předsedající: J. Hradec, V. Chaloupka

12.20 - 12.45

 J. Widimský:
Plicní embolie

12.40 - 12.55

Diskuse

12.55 - 13.15

 M. Aschermann:
Koronární syndromy bez ST elevace

12.40 - 12.55

Diskuse
11.50 - 15.00 Oběd
Krátká schůze výboru ČKS
(salonek 1. patro)
Vzpomínka na prof. Tomana (FN u sv. Anny, Brno): 15.00 - 16.00

předsedající: L. Špinarová, L. Groch

15.00 - 15.10

 J. Vítovec:
Úvodní slovo

15.10 - 15.30

 J. Meluzín:
Echokardiografie u srdečního selhání

15.35 - 15.55

 L. Špinarová:
Rehabilitace pacientů se srdečním selháním

16.00 - 16.20

 H. Pavelčíková:
Genetika dilatační kardiomyopatie
16.30 - 17.00 Přestávka

Moderní přístupy invazivní kardiologie: 17.00 - 18.00

předsedající: M. Aschermann, M. Táborský

17.00 - 17.20	M. Želízko: Současný stav a perspektivy intervenční kardiologie
17.25 - 17.45	P. Neužil: Robotická kardiologie
17.50 - 18.10	J. Kautzner: Intrakardiální echokardiografie

18.15 - 18.30 Odjezd autobusů na společenský večer ČKS

Muzeum hudby, Praha 1, Karmelitská ulice

19.00 Recepce ČKS a koncert vážné hudby



Partner společenského večera:
Národní muzeum
- České muzeum hudby



NÁRODNÍ MUZEUM

PÁTEK - 23. LISTOPADU 2007

II. VÝUKOVÝ BLOK - NEJČASTĚJŠÍ CHLOPENNÍ VADY

SOUČASNOSTI: 9.00 - 10.50

(koordinátor prof. R. Čerbák)

předsedající: R. Čerbák, P. Niederle

9.00 - 9.15	R. Čerbák: Aortální stenóza a mitrální regurgitace: Nejčastější chlopenní vady současnosti
9.20 - 9.35	K. Linhartová Aortální stenóza: Etiologie, diagnóza, terapie, indikace k operaci, pooperační sledování
9.40 - 9.55	J. Dominik: Volba chlopně při operaci aortální stenózy
10.00 - 10.15	M. Benešová Mitrální regurgitace: Etiologie, diagnóza, terapie, indikace k operaci, pooperační sledování
10.20 - 10.35	J. Černý: Chirurgická léčba mitrální regurgitace
10.40 - 11.00	Š. Černý: Komplexní záchovná operace mitrální regurgitace – přímý přenos z KCH sálu NNH

11.00 - 11.15 Přestávka

Výsledky českých grantových projektů: 11.15 - 12.15(koordinátor prof. J. Špinar)
předsedající: J. Špinar, H. Rosolová

11.15 - 11.25	J. Zicha: Interakce volných kyslíkových radikálů s oxidem dusnatým za vývoje endoteliální dysfunkce u hypertenze (NR/7786-3)
11.30 - 11.40	L. Červenka: Nový pohled na úlohu renin-angiotenzi nového systému v regulaci krevního tlaku a rozvoji hypertenze: studie na transgenních potkanech s indukovatelnou hypertenzí (NR/7956-3)
11.45 - 11.55	P. Dobšák: Nové metody v rehabilitaci pacientů s komplikovaným chronickým srdečním selháním (NR 7983-3)
12.00 - 12.10	B. Semrád: Mutační analýza kandidátních genů syndromu dlouhého QT intervalu (NR 8063-3)

12.15 - 12.45 Přestávka

Novinky v kardiologii: 12.45 - 14.00

předsedající: P. Neuzil, M. Brtko

12.45 - 13.05	J. Veselka: Perkutánní chlopenní náhrady
13.10 - 13.30	J. Vymazal: MR v kardiologii
13.35 - 13.55	M. Táborský: Implantáty v arytmiologii – současný stav a perspektivy

14.00 Závěr M. Aschermann, M. Táborský



ORGANIZAČNÍ INFORMACE

1) ČESKÁ KARDIOLOGICKÁ SPOLEČNOST

Sekretariát: Iva Kraicigerová
Pekařská 72, 696 51 Brno
tel.: 543 213 825
fax: 543 213 830
E-mail: cks@kardio-cz.cz

2) NEMOCNICE NA HOMOLCE

Kardiologické oddělení
tel.: 257 272 211
E-mail: Milos.Taborsky@homolka.cz

KONGRESOVÉ CENTRUM NEMOCNICE NA HOMOLCE

Roentgenova 2
150 30 Praha 5
Michaela Němcová-Kabátková
tel.: 257 272 350
fax: 257 272 963
mobil: 603 440 144
E-mail: Kongresove.Centrum@homolka.cz

3) DOPROVODNÁ VÝSTAVA NAKLADATELSTVÍ

GALÉN, s.r.o.
GRADA Publishing, a.s.

4) RECEPCE ČKS S KONCERTEM VÁŽNÉ HUDBY - 22. 11. 2007

České muzeum hudby,
Karmelitská 2, Praha 1

Z Nemocnice Na Homolce zajištěn odvoz autobusy v 18.15 hod.

5) UBYTOVÁNÍ

Rezervaci si účastník zajišťuje sám.

a) HOTEL GOLF

Plzeňská 215/A
151 11 Praha 5

tel.: 257 217 360
fax: 257 215 213
E-mail: hotelgolf@seznam.cz

Domluvena rezervace pro účastníky „Kardiologických dnů“

CENY: jednolůžkový pokoj se snídaní: 700,-Kč
dvoulůžkový pokoj se snídaní: 1 000,-Kč

Při objednávce je nutné upozornit, že rezervace je pro Nemocnici Na Homolce.

DOPRAVNÍ SPOJENÍ DO HOTELU:

Od „Anděla“ (trasa metra B) - č. tramvaje 7, 9, 10
Stanice Hotel Golf.

SPOJENÍ DO NEMOCNICE NA HOMOLCE OD HOTELU:

Tramvaj č. 7, 9, 10 - směr centrum - vystoupit stanice „Kotlářka“
a přestoupit na autobus č. 167 - směr Nemocnice Na Homolce
vystoupit „Sídliště Homolka“ (vstup dolní vrátnici).

b) Penzion KOTLÁŘKA

Kotlářka 115
150 00 Praha 5
tel.: 257 210 604
fax: 257 213 807
E-mail: info@kotlarka.cz

Domluvena rezervace pro účastníky „Kardiologických dnů“

CENY: jednolůžkový pokoj se snídaní: 500,-Kč
dvoulůžkový pokoj se snídaní: 1 200,-Kč
třílůžkový pokoj se snídaní: 1 750,-Kč
čtyřlůžkový pokoj se snídaní: 2 100,-Kč

Při objednávce je nutné upozornit, že rezervace je pro Nemocnici Na Homolce.

DOPRAVNÍ SPOJENÍ DO PENZIONU:

Od „Anděla“ (trasa metra B) - č. AUTOBUSU 167
Stanice Weberova.

SPOJENÍ DO NEMOCNICE NA HOMOLCE OD PENZIONU:

10 minut pěšky k dolní vrátnici nemocnice