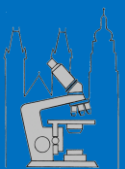


INFEKČNÍ ENDOKARDITIDA - POHLED PATOLOGA

Ivo Šteiner

*Fingerlandův ústav patologie LF UK a FN
Hradec Králové*



Infekční endokarditida

209 případů **M 118**
 Ž 91

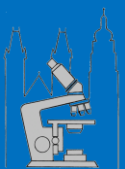
věk 36 d. - 90 r.; prům. 53,5 r.

70. léta	44,7 r.
80. léta	56,4 r.
90. léta	58,3 r.
2000-	60,2 r.



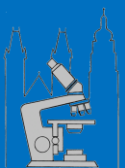
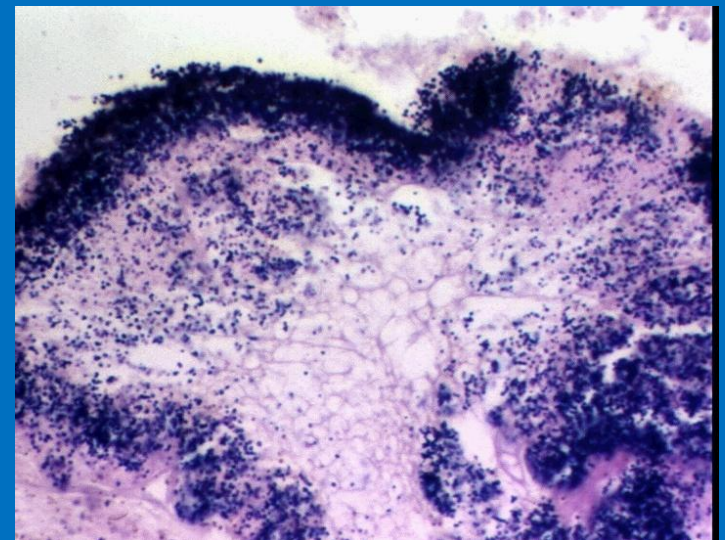
Lokalizace IE a předchozí stav chlopní

		Předem normál.
Mitr	81	64%
Ao	68	41%
Ao + Mitr	15	
Trik	9	100%
Murál	5	
Chl. protéza	22	
Jiné	9	



Etiologie - 145 příp.

Stafylokoky		60
Staph. aureus	53	
Gramneg. bacily		48
Streptokoky		18
Mykózy		19
Candida	11	
Aspergillus	4	



Embolizace

IE	levostranná	→ 57 %
	pravostranná	→ 60 %



IE na chlop. protézách

22 příp. (11%)

M 17

Ž 5

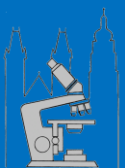
věk 26 -72 r., prům. 50,6 r.

Interval od oper.: 6 d. - 13 r. (čas. 6, pozd. 16)

Lokal.: Ao 16

Mitr 6

Etiol.: stafylo 5, gramneg. bac. 5, mykózy 6

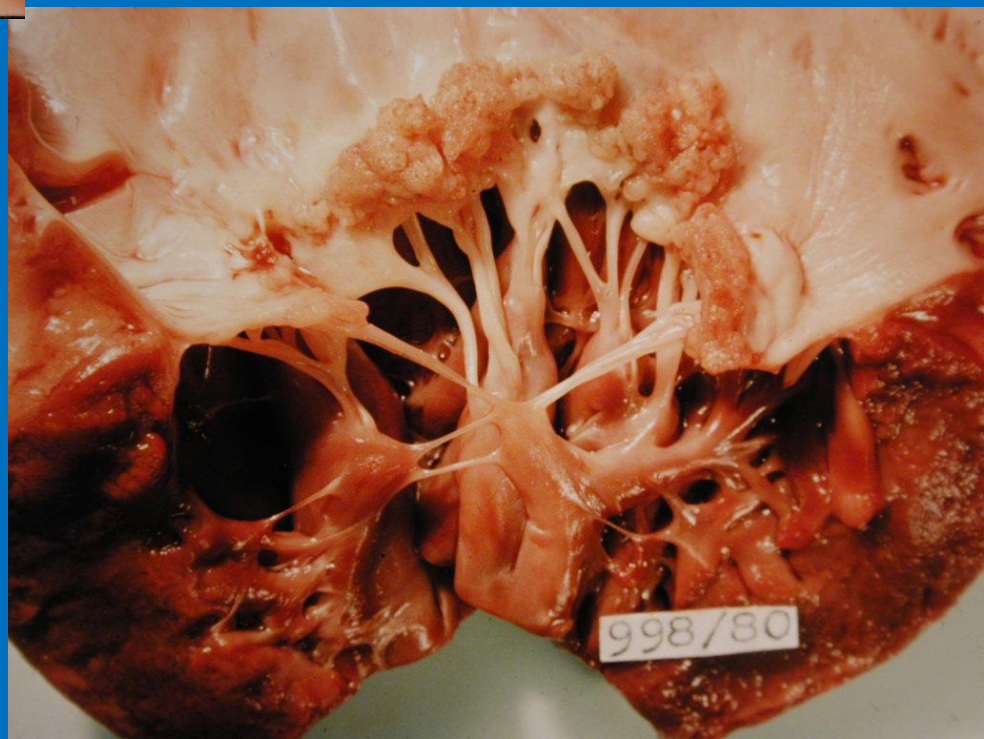
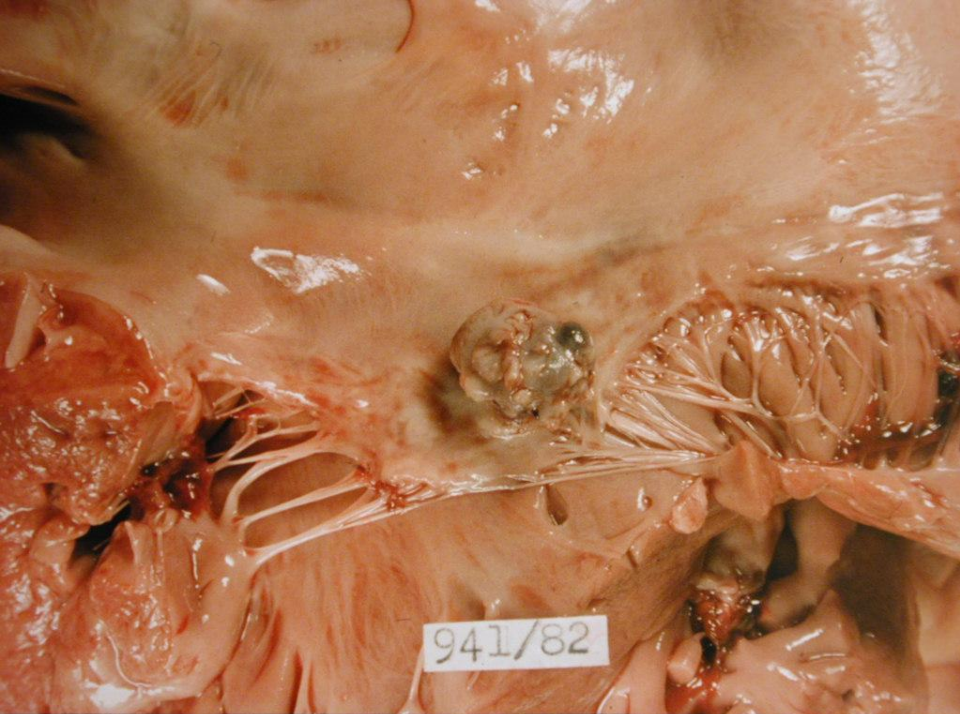


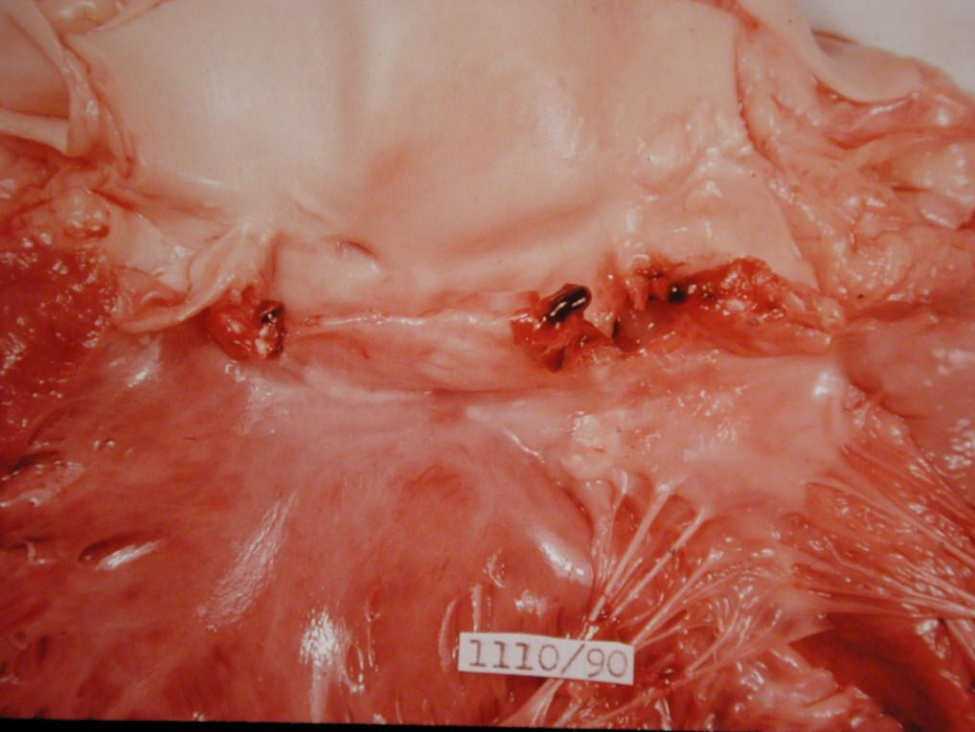
IE a NBTE

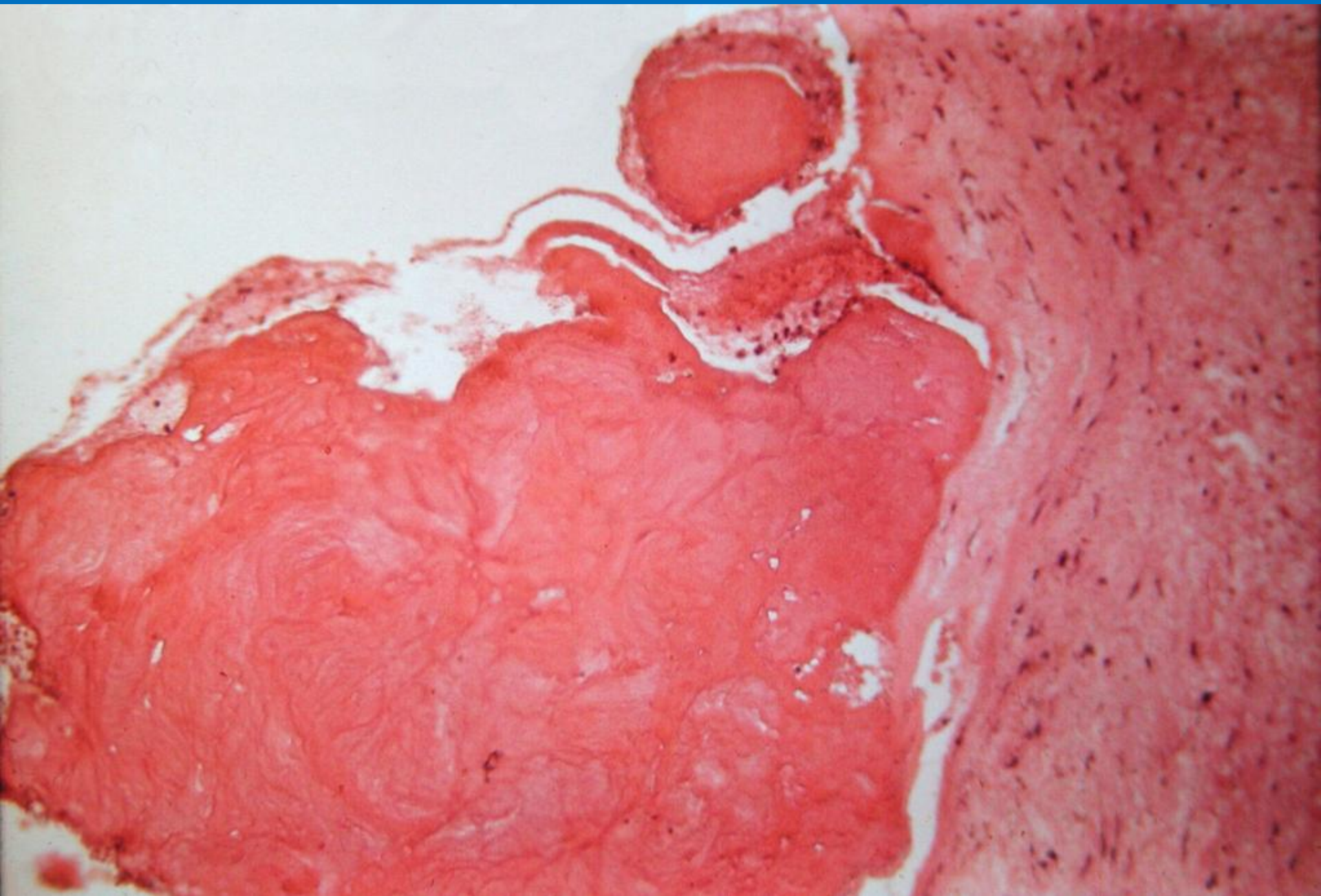
IE = primárně hnisavý zánět

**NBTE = projev hyperkoagulačního stavu
(větš. paraneoplasticky)**









Nebakteriální trombotická endokarditida (NBTE) (2009 - 2013)

35 příp. – M 17, Ž 18, věk 26 – 97 r. (prům. 65,2 r.)

Lokalizace: mitr. 19, ao. 8, mitr. + ao. 7, mitr. + trik. 1

Embolizace: 24 příp. (68%) – mozek, slezina, ledviny, koronár.
aa. ...

Malignita 20 (adenoca. 14, hemoblast. 6)

Nenádor. onem. 15 (systémové choroby 6, chron. urémie 5, ...)

Klin. dg. NBTE 0x

Klin. dg. IE 4x

IE vs. NBTE – trombofilní parametry (2009 – 2013)

	IE (n = 12) ø	NBTE (n = 34) ø
PLT (150 - 400 x10 ⁹ /L)	172,3	125,5
MPV (7,8 - 11.0 fl)	11,72	11,18
FBG (1,80 – 4,20 g/L)	4,38	4,02
DDI (0,00 – 0,50 mg/L)	5,50	10,96 (nádor. 14,09)

Žena, 66 r.

AdenoCa plic, generalis.

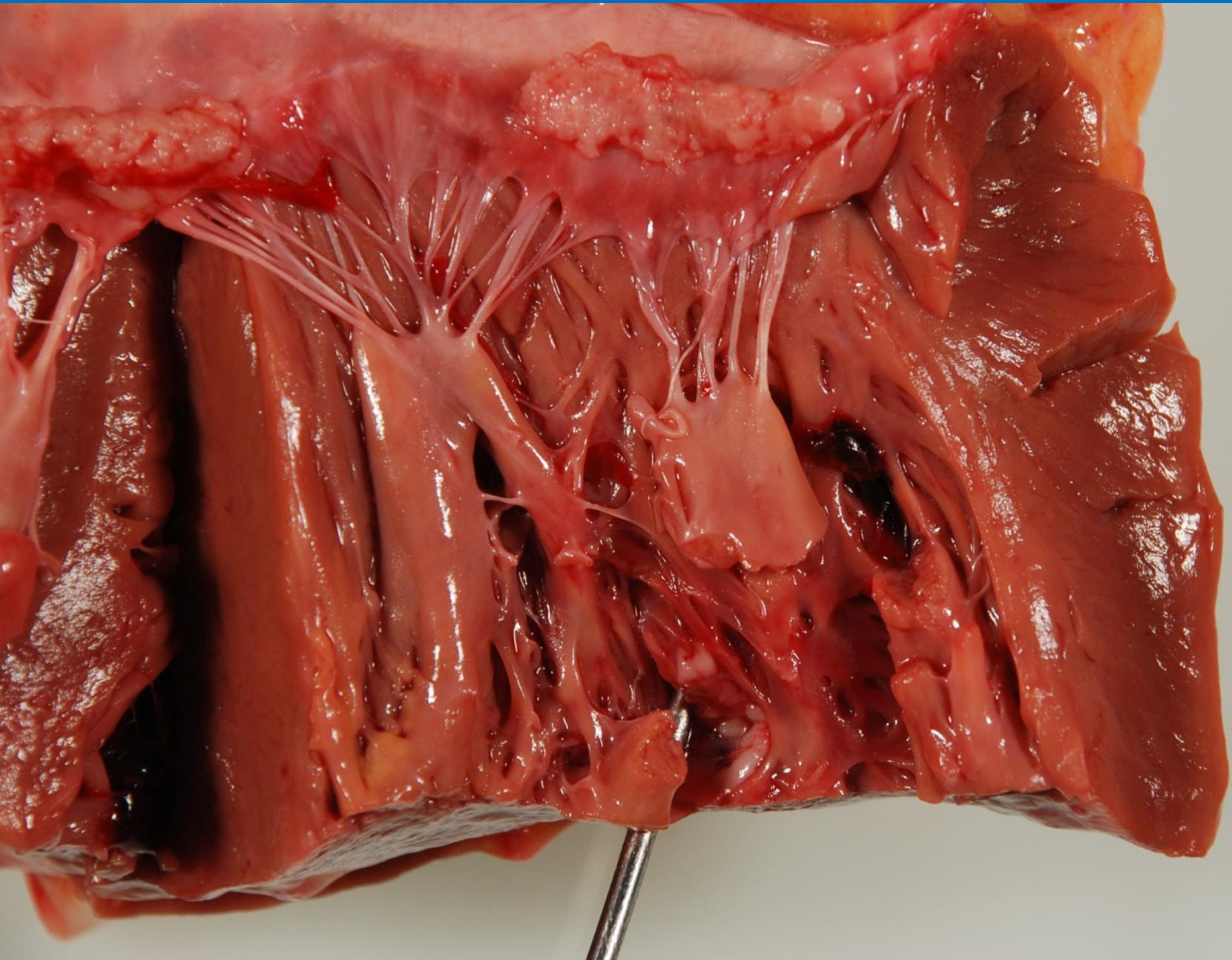
CMP – emboligenní

Vegetace na mitr. chl. → IE

Pitva: NBTE mitr.

System. embolizace – mozek, ledv.,
slezina, koron. a.

IM → ruptura LK → hemoperikard →
tamponáda



Muž, 60 r.

21.6 - náhrada ao. chlopně pro masivní AI, dg.: IE
(biopsie: NBTE)

27.6. - náhrada mitr. chlopně, dg.: IE (biopsie: NBTE)

12.7. - dg. adenoca žaludku

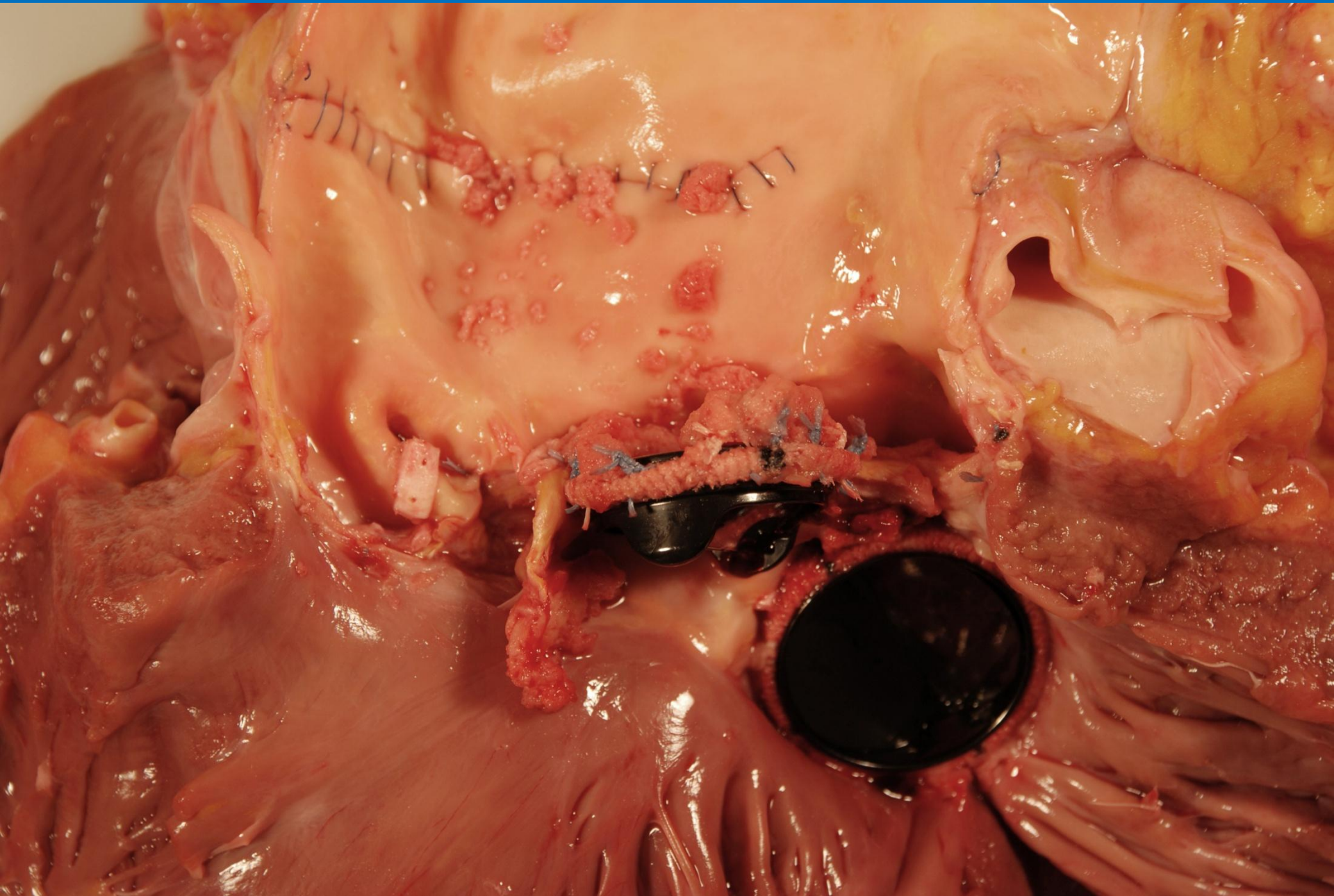
7. – laboratoř: protilátky typu lupus anticogulans

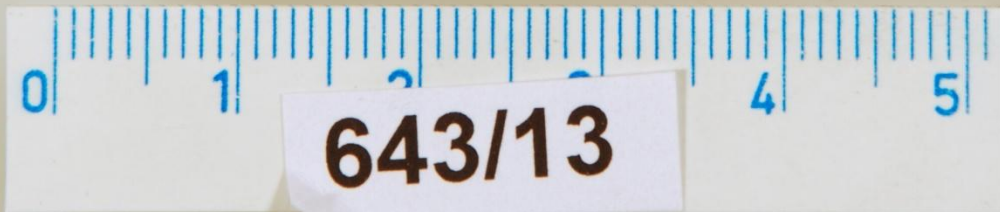
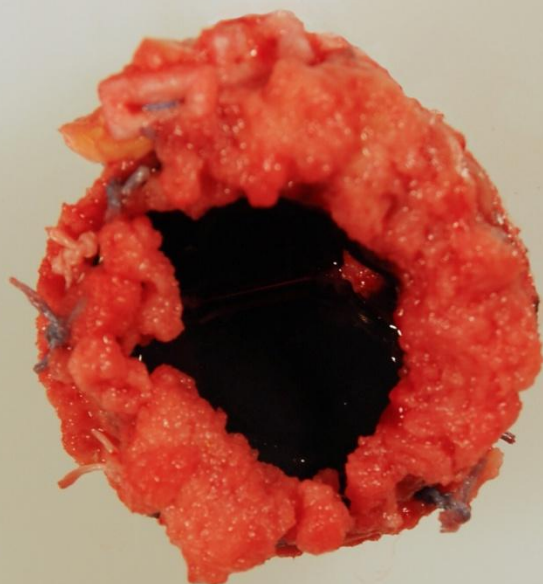
PLT 22×10^9 /L, MPV 10,0 fl,

FBG 1,51 g/L, DDI 14,47 mg/L

7. – opak. embolektomie

23.7. – úmrtí, generalizace nádoru, mnohočet.
systém. embolizace





643/13