

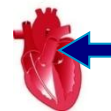
KATAB

Analytická zpráva a přehled stavu
registru za rok 2019

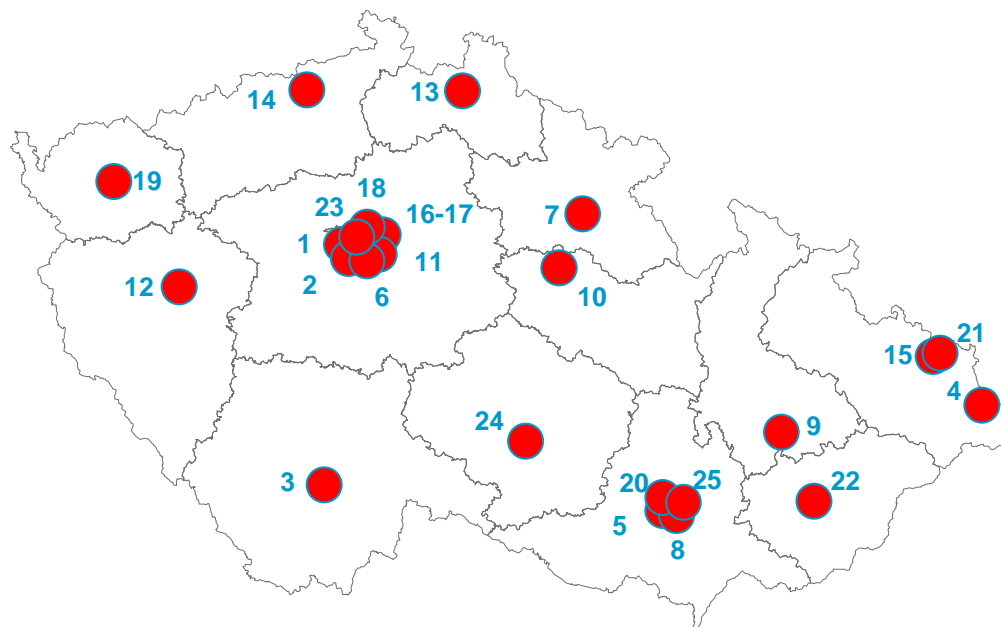


Odborná garance:
MUDr. Robert Čihák, CSc.

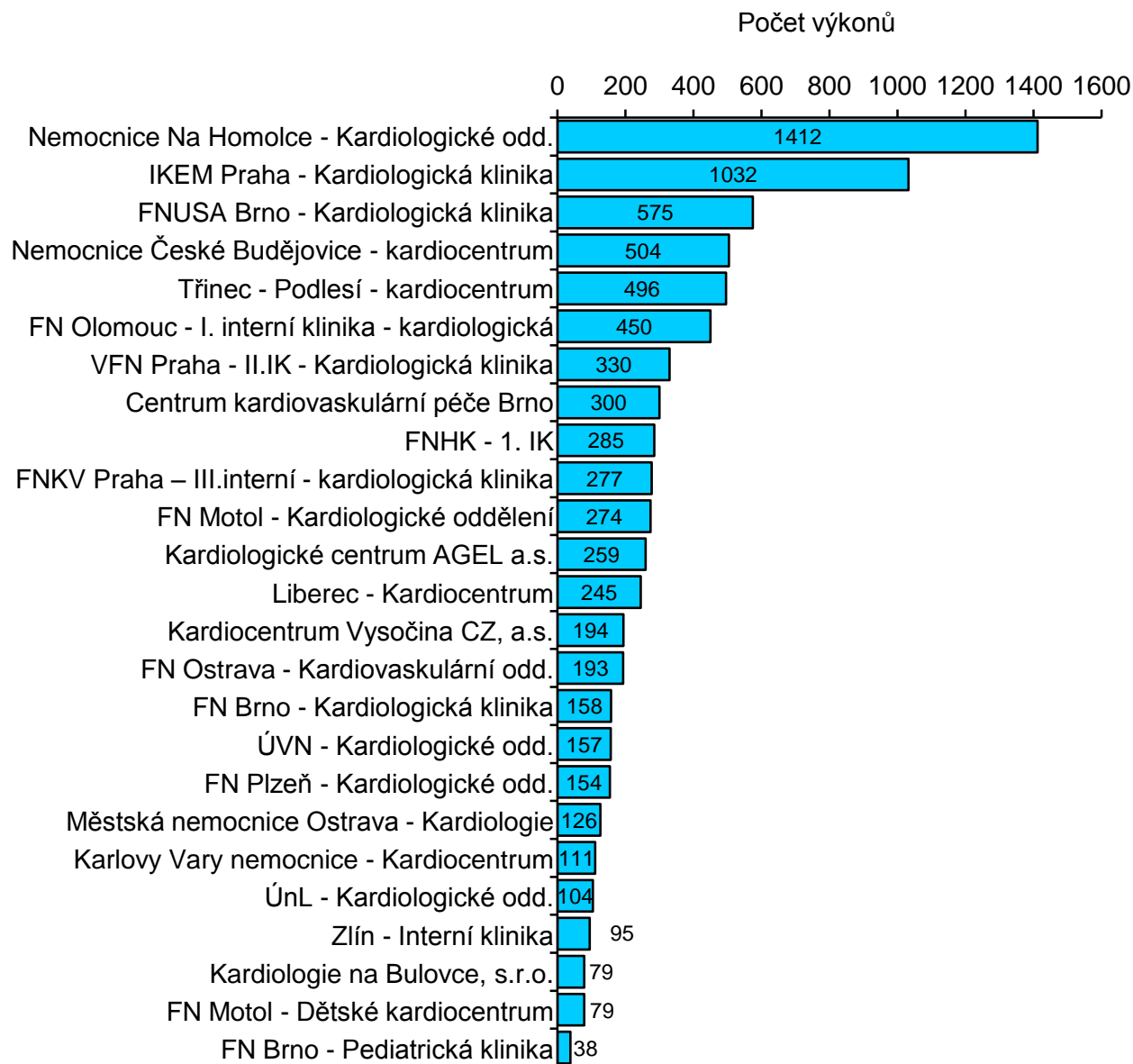
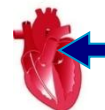
Centra zapojená do projektu



1. Nemocnice Na Homolce – Kardiologické odd.
2. IKEM Praha – Kardiologická klinika
3. Nemocnice České Budějovice – Kardiocentrum
4. Třinec - Podlesí – Kardiocentrum
5. FNUSA Brno – Kardiologická klinika
6. VFN Praha – II.IK - Kardiologická klinika
7. FNHK – 1. IK
8. FN Brno – Kardiologická klinika
9. FN Olomouc – I. interní klinika – Kardiologická
10. Kardiologické centrum AGEL a.s.
11. FNKV Praha – III.interní - Kardiologická klinika
12. FN Plzeň – Kardiologické odd.
13. Liberec – Kardiocentrum
14. ÚnL – Kardiologické odd.
15. FN Ostrava – Kardiiovaskulární odd.
16. FN Motol – Kardiologické odd.
17. FN Motol – Dětské kardiocentrum
18. Kardiologie na Bulovce, s.r.o.
19. Karlovy Vary – Kardiocentrum
20. FN Brno – Pediatrická klinika
21. Městská nemocnice Ostrava – Kardiologie
22. Zlín – Interní klinika
23. ÚVN – Kardiologické odd.
24. Kardiocentrum Vysočina CZ, a.s.
25. Centrum kardiiovaskulární péče Brno

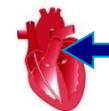


Za období 1. 1. 2019 – 31. 12. 2019 bylo do registru zadáno celkem **7 927 validních záznamů výkonů u 7 747 pacientů.**



Indikace ablací v centrech

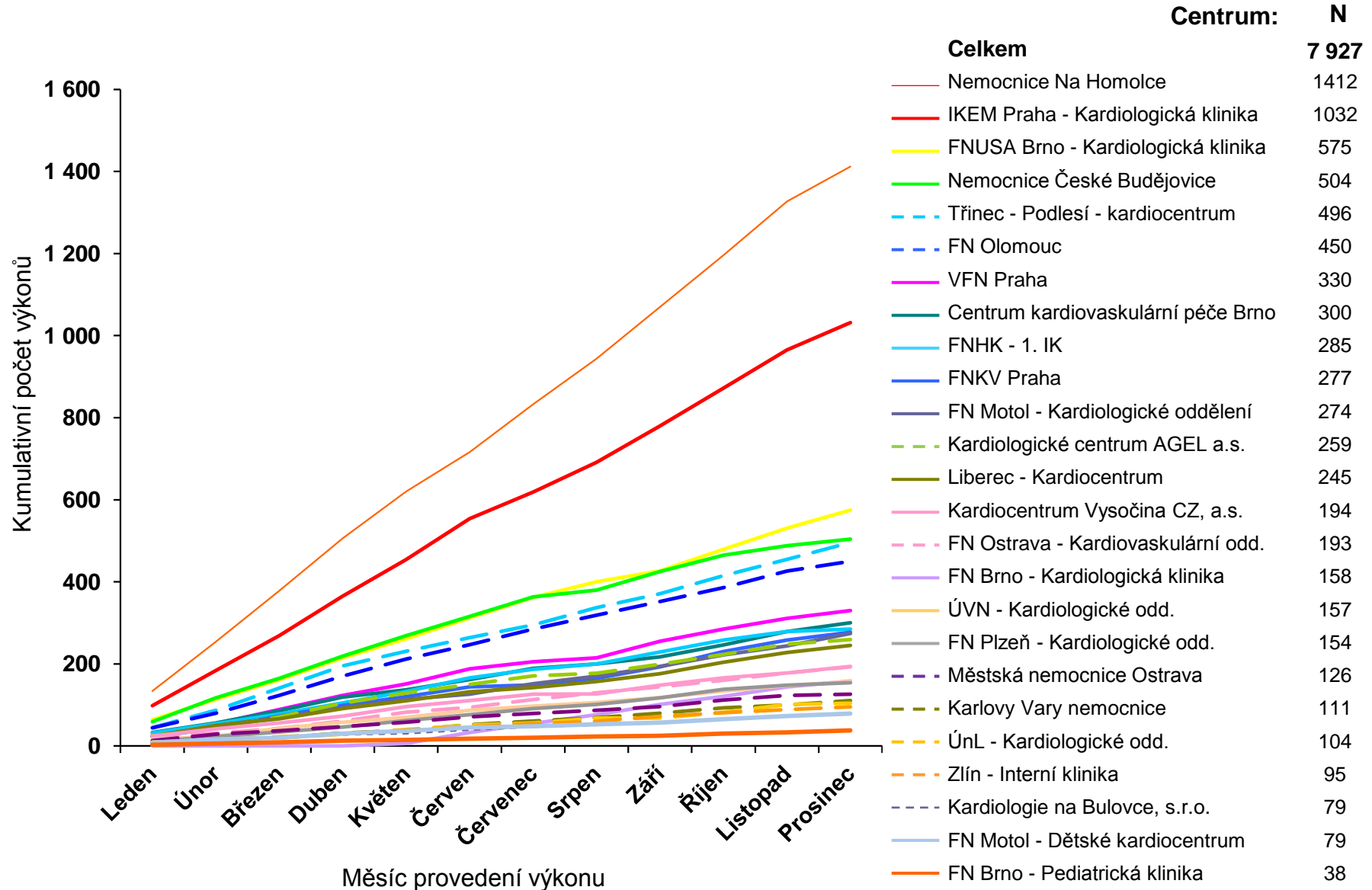
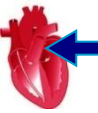
Báze: všechny výkony
2019 (N = 7 927)



	Flutter síní I. typu	AVNRT	AV uzel	Fibrilace síní	Přidatná dráha	Komorová tachykardie bez struktur. postižení srdce	Komorová tachykardie při struktur. postižení srdce	Fokální síňová tachykardie	Makroreentry síňová tachykardie	Jiný typ arytmie	Kombinace indikací	Celkem
Celkem	1002	1054	272	3528	311	436	358	162	163	83	558	7927
Nemocnice Na Homolce	56	125	24	929	30	103	67	41	30	7	0	1412
IKEM Praha - Kardiologická klinika	51	76	59	502	16	73	135	1	21	39	59	1032
FNUSA Brno - Kardiologická klinika	47	70	10	261	15	30	17	16	22	3	84	575
Nemocnice České Budějovice	45	68	22	262	9	17	22	9	12	11	27	504
Třinec - Podlesí - kardiocentrum	75	55	6	230	27	27	24	9	11	11	21	496
FN Olomouc - I. interní klinika	44	61	21	161	17	35	14	13	4	2	78	450
VFN Praha - II.IK - Kardiologická klinika	46	64	0	122	13	29	21	10	2	0	23	330
Centrum kardiiovaskulární péče Brno	17	24	0	153	6	19	2	21	8	0	50	300
FNHK - 1. IK	45	57	17	93	19	13	12	3	4	1	21	285
FNKV Praha – III.interní	44	30	19	87	16	14	6	8	15	0	38	277
FN Motol - Kardiologické oddělení	56	31	5	141	9	5	13	4	10	0	0	274
Kardiologické centrum AGEL a.s.	78	65	16	75	5	2	4	2	5	0	7	259
Liberec - Kardiocentrum	44	45	14	96	10	7	6	3	3	2	15	245
Kardiocentrum Vysočina CZ, a.s.	31	31	1	90	8	1	0	5	2	3	22	194
FN Ostrava - Kardiiovaskulární odd.	52	31	14	50	8	6	2	5	1	1	23	193
FN Brno - Kardiologická klinika	36	26	2	59	10	12	4	4	5	0	0	158
ÚVN - Kardiologické odd.	13	12	8	58	3	9	4	2	2	1	45	157
FN Plzeň - Kardiologické odd.	23	33	15	38	3	32	5	0	1	0	4	154
Městská nemocnice Ostrava - Kardiologie	21	18	6	49	9	0	0	2	5	0	16	126
Karlovy Vary nemocnice - Kardiocentrum	43	17	1	37	1	1	0	0	0	0	11	111
ÚnL - Kardiologické odd.	55	26	7	8	4	1	0	1	0	0	2	104
Zlín - Interní klinika	31	20	3	25	5	0	0	1	0	0	10	95
Kardiologie na Bulovce, s.r.o.	49	24	1	2	3	0	0	0	0	0	0	79
FN Motol - Dětské kardiocentrum	0	29	1	0	43	0	0	2	0	2	2	79
FN Brno - Pediatriká klinika	0	16	0	0	22	0	0	0	0	0	0	38

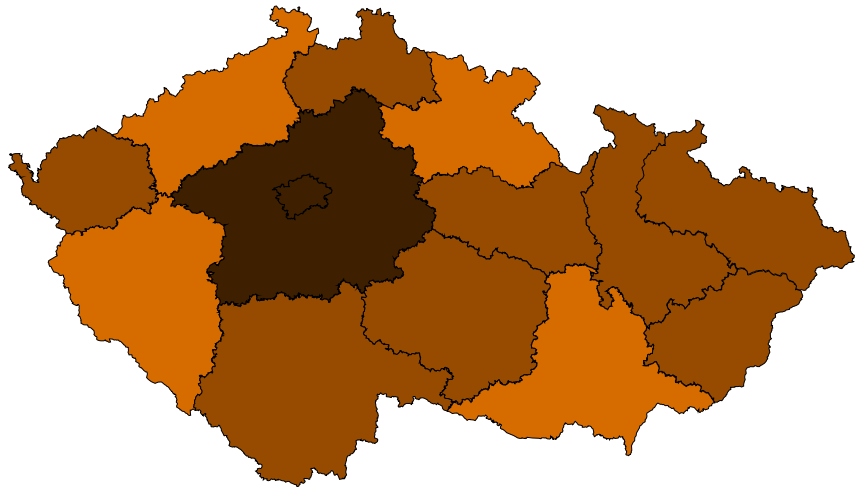
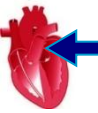
Počty výkonů v centrech

Báze: všechny výkony
2019 (N = 7 927)

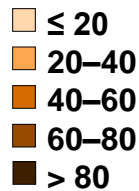


Celková incidence výkonů v roce 2019

Báze: všechny výkoný
2019 (N = 7 927)

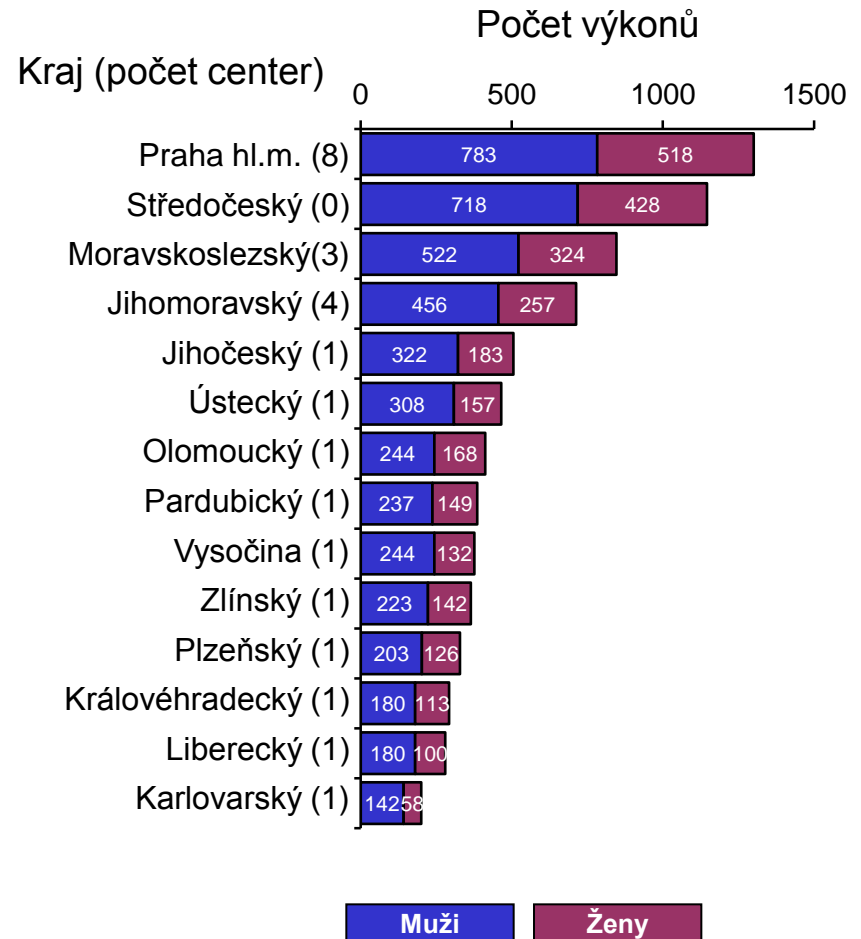


Počet výkonů na 100 000 obyvatel



Poznámka: U 310 pacientů není známo PSČ bydliště.

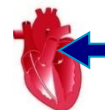
Incidence je počítána na základě počtu výkonů za rok 2019. Do výpočtu nemohou být zahrnuty výkoný nezadané v registru KATAB.



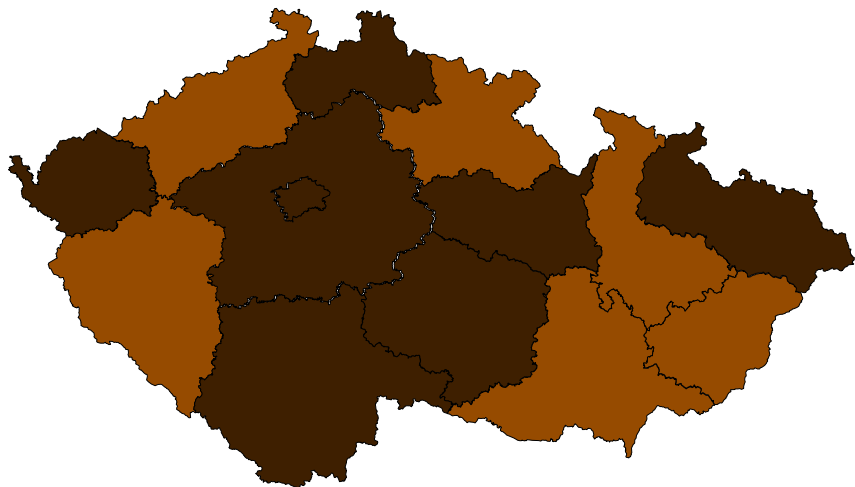
Nejvyšší incidence výkonů je v Praze.

Incidence výkonů v roce 2019 dle pohlaví pacientů

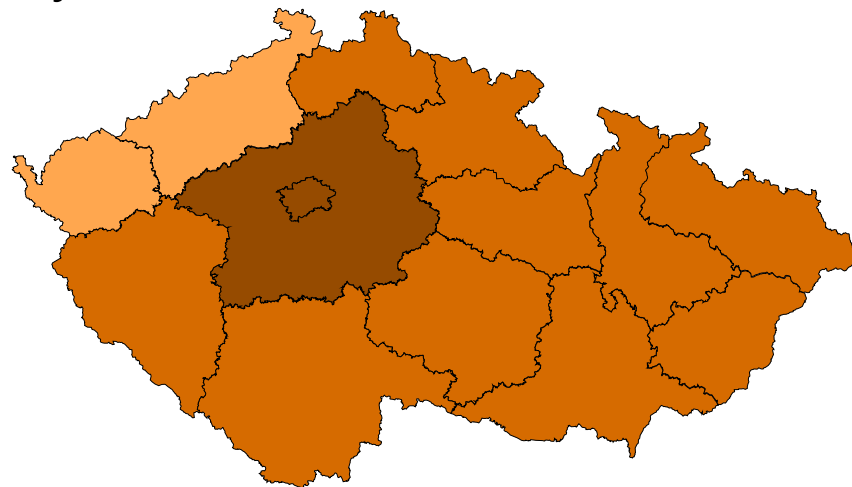
Báze: všechny výkony
2019 (N = 7 927)



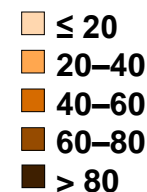
Muži



Ženy

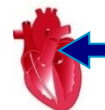


Počet případů na 100 000 mužů/žen

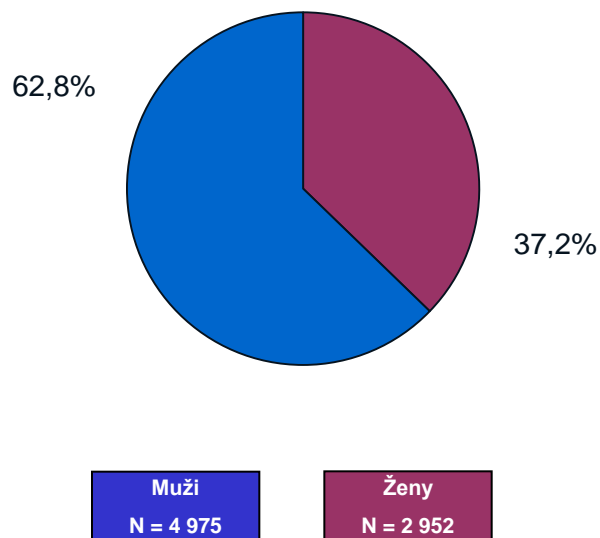


Poznámka: U 310 pacientů není známo PSČ bydliště.

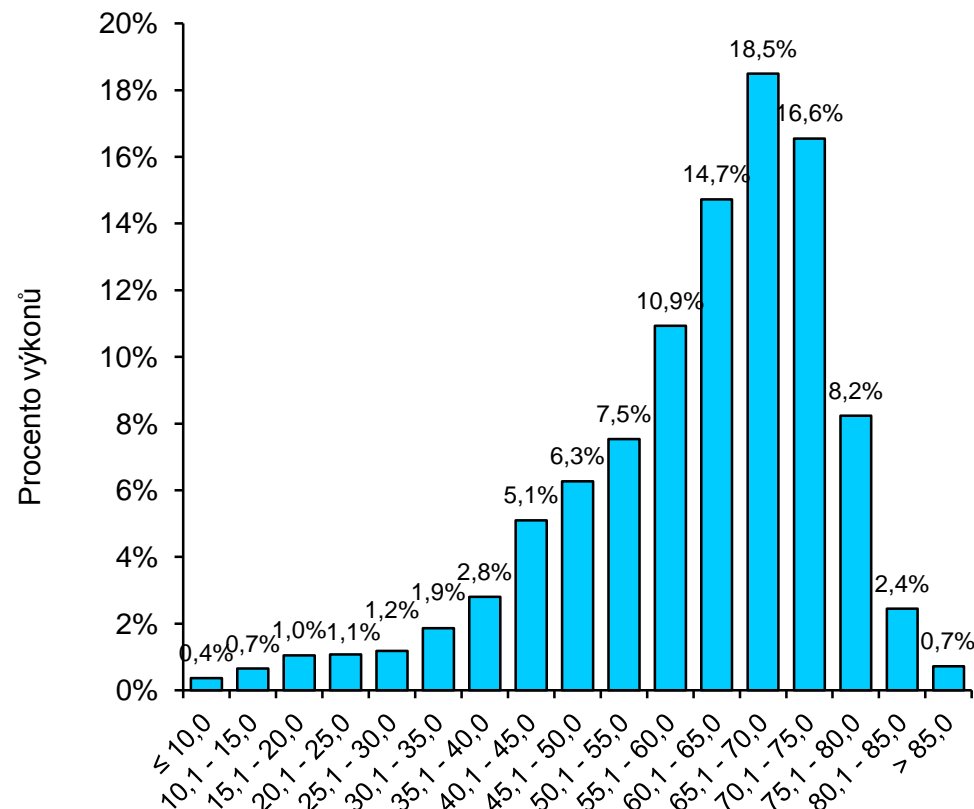
Incidence je počítána na základě počtu výkonů za rok 2019. Do výpočtu nemohou být zahrnuty výkony nezadané v registru KATAB.



Pohlaví



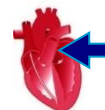
Věk při výkonu



Ablaci podstupuje více mužů než žen, střední věk pacientů je 64 let.

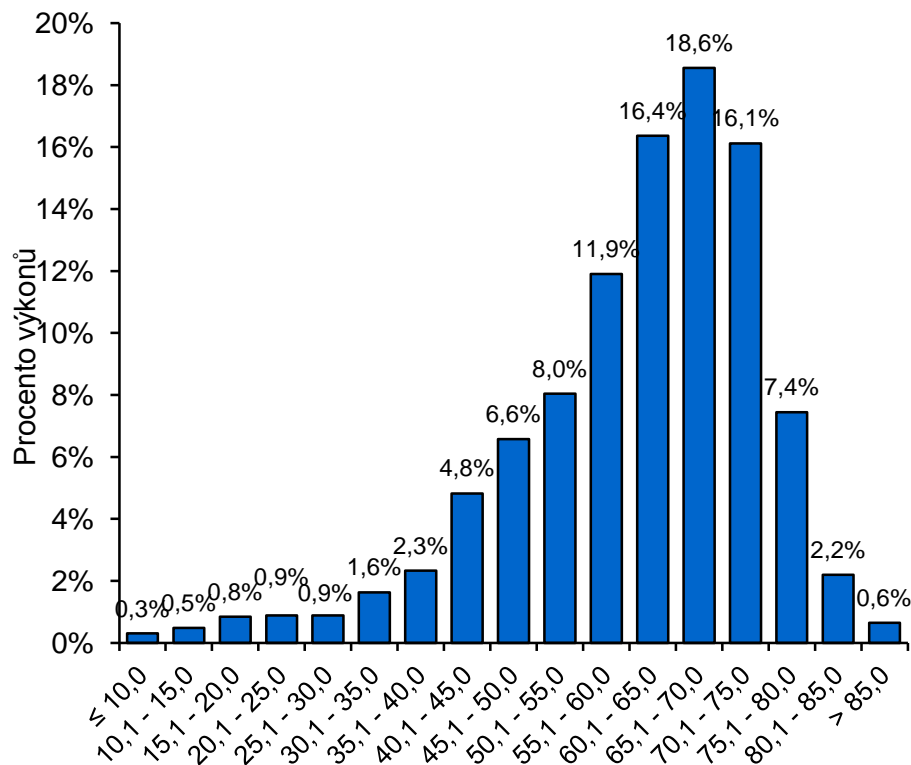
Průměr (95% IS) 60,6 (60,3; 60,9)

Medián (5%; 95% percentil) 63,8 (31,9; 78,2)



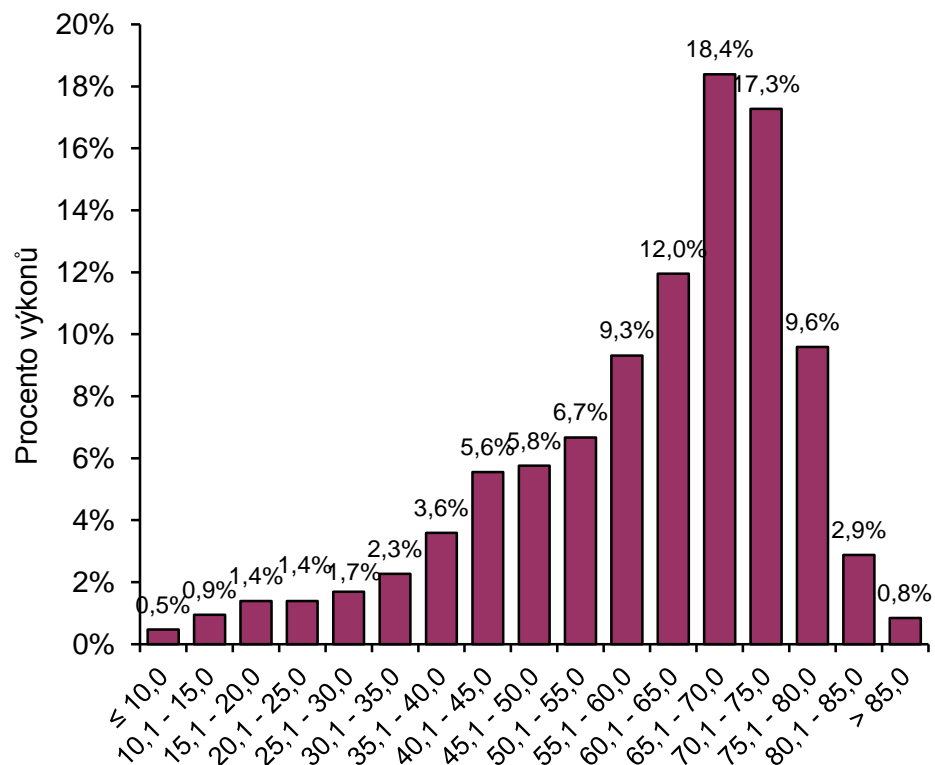
Muži

Průměr (95% IS)	60,9 (60,5; 61,2)
Medián (5%; 95% percentil)	63,4 (34,8; 77,7)



Ženy

Průměr (95% IS)	60,2 (59,6; 60,7)
Medián (5%; 95% percentil)	64,6 (27,1; 78,8)



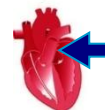
Ženy podstupují ablaci v průměru v nižším věku než muži.

Muži

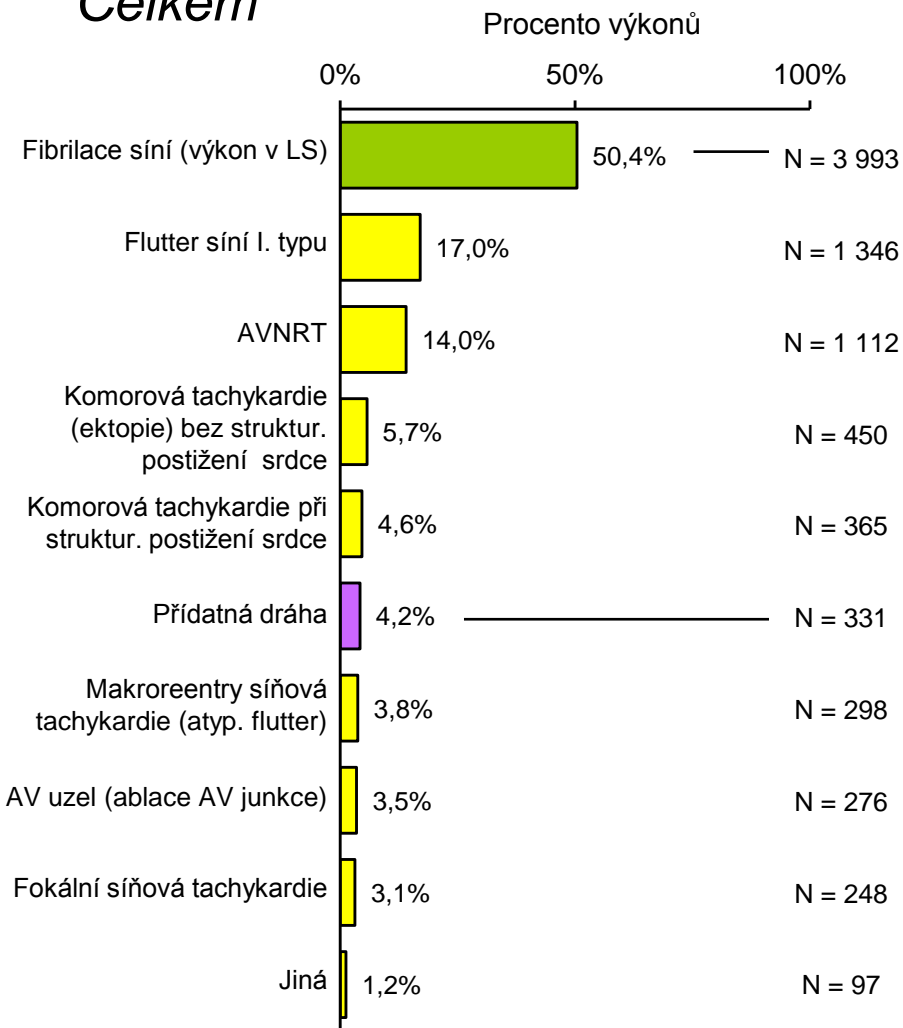
Ženy

Rozdělení výkonů dle typu arytmie

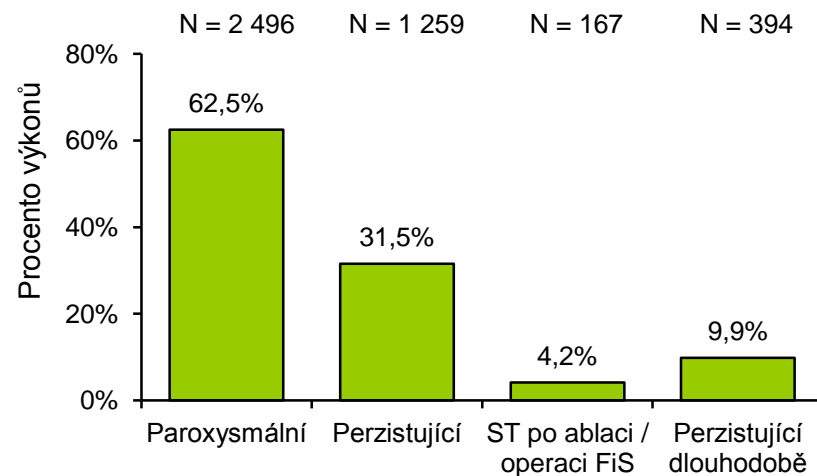
Báze: všechny výkony
2019 (N = 7 927)



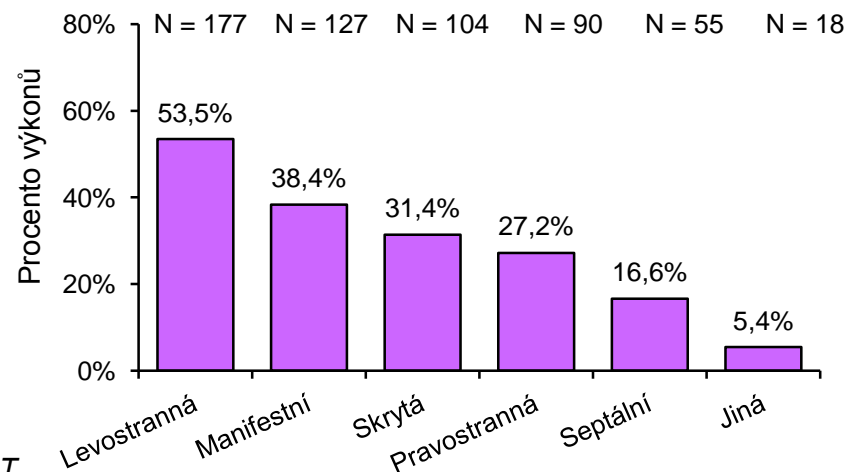
Celkem



Fibrilace síní (N = 3 993)



Přídavná dráha (N = 331)

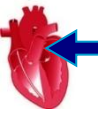


Jeden výkon může mít více typů arytmií.

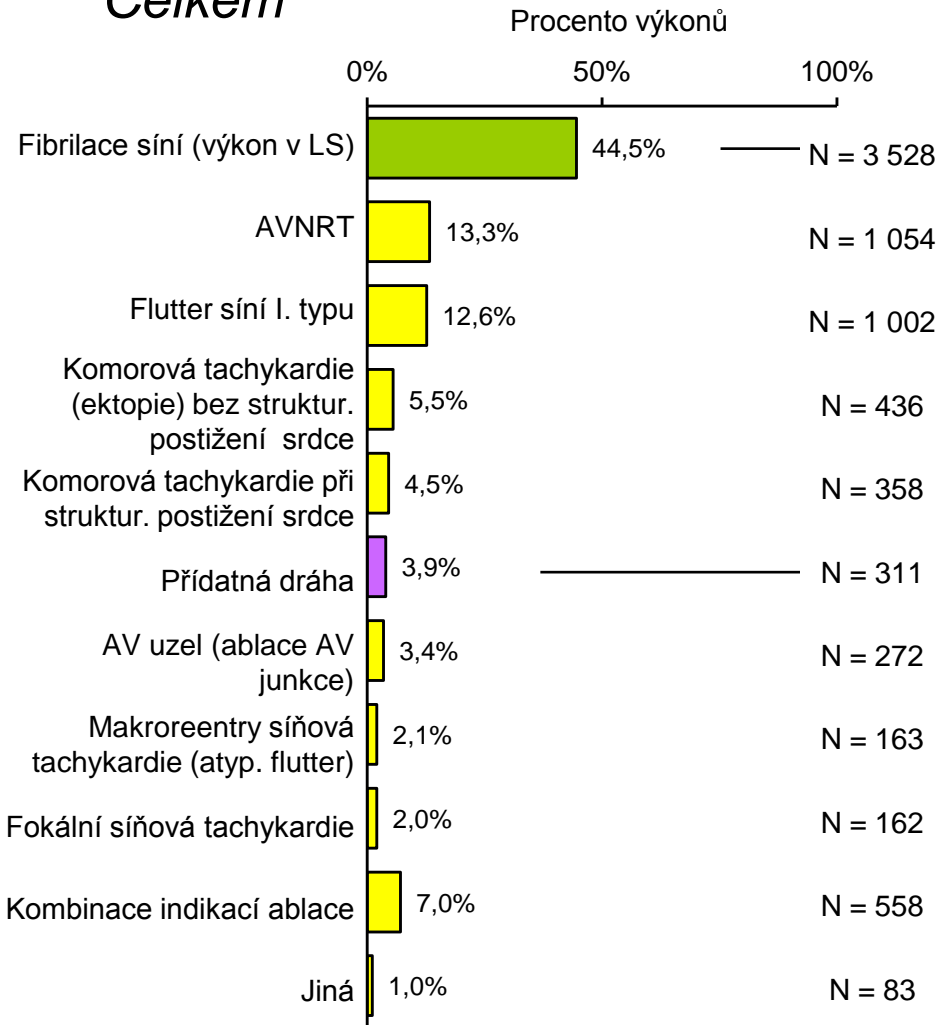
Dominantním typem arytmie je (paroxysmální) FiS a Flutter síní, dále pak AVNRT.

Rozdělení výkonů dle typu arytmie

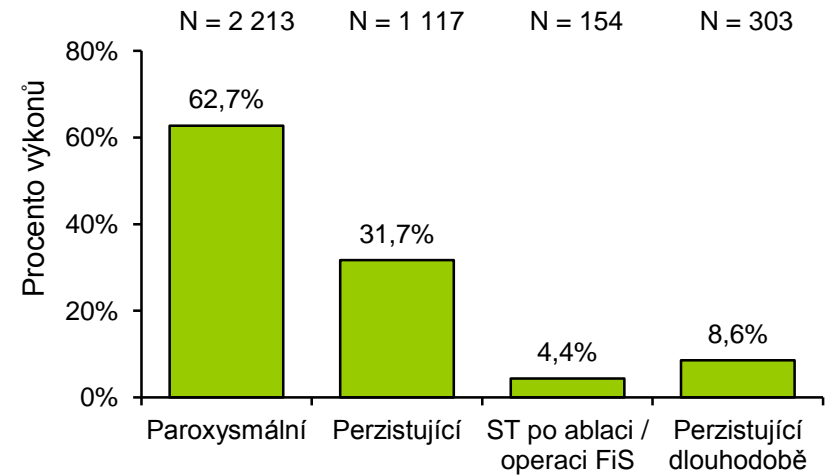
Báze: všechny výkony
2019 (N = 7 927)



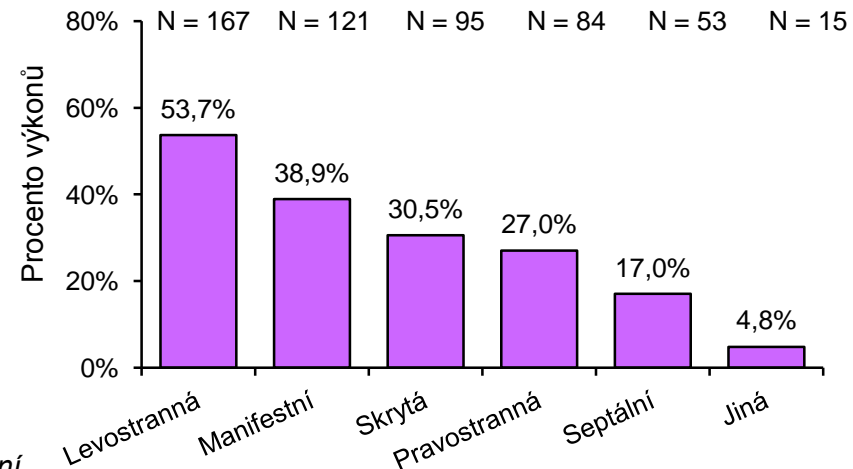
Celkem



Fibrilace síní (N = 3 528)

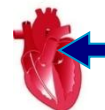


Přídavná dráha (N = 311)



Jeden výkon může mít více typů arytmií.

Dominantním typem arytmie je (paroxysmální) FiS, dále pak AVNRT a Flutter síní.

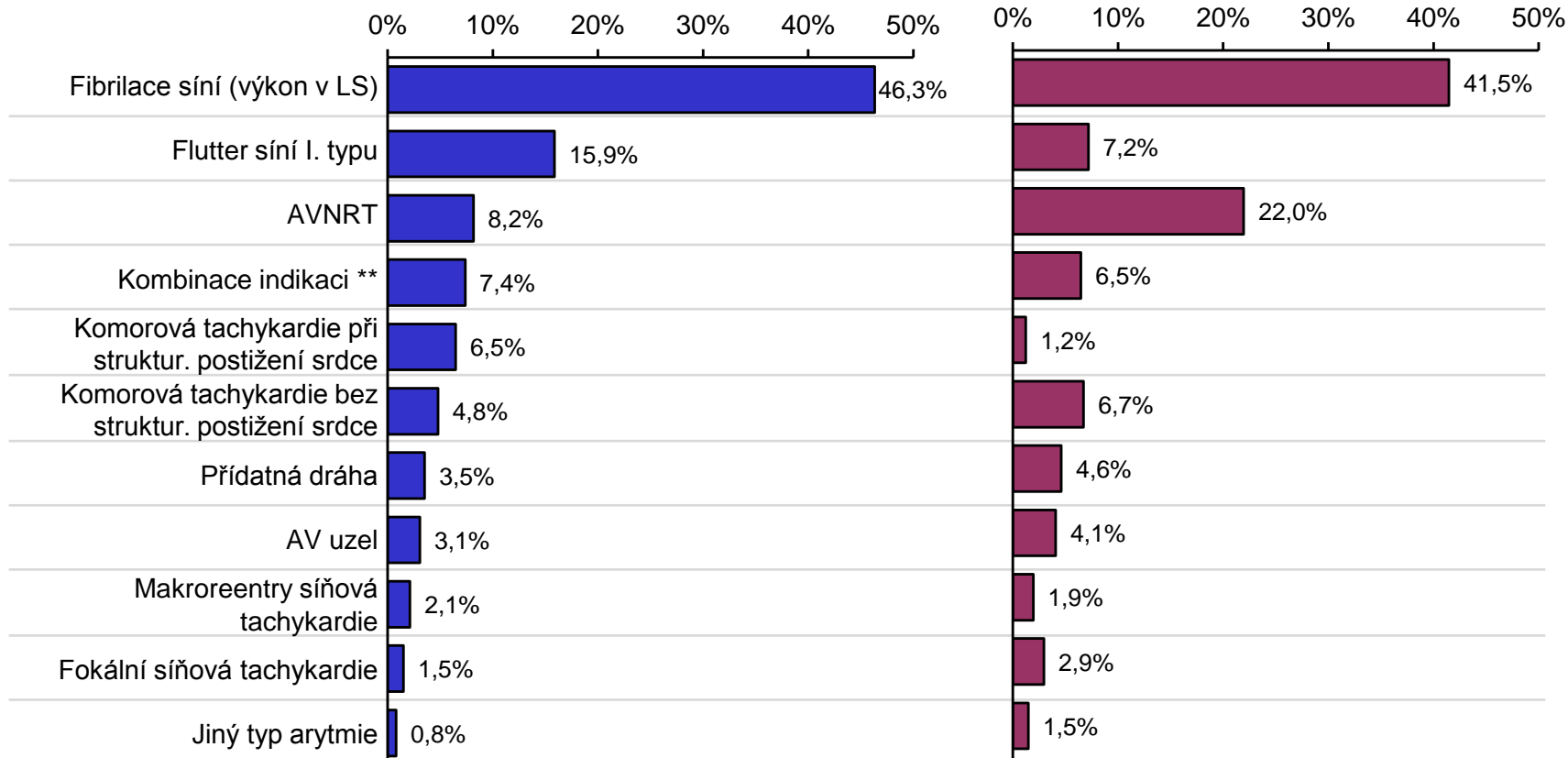


Muži N = 4 975

Ženy N = 2 952

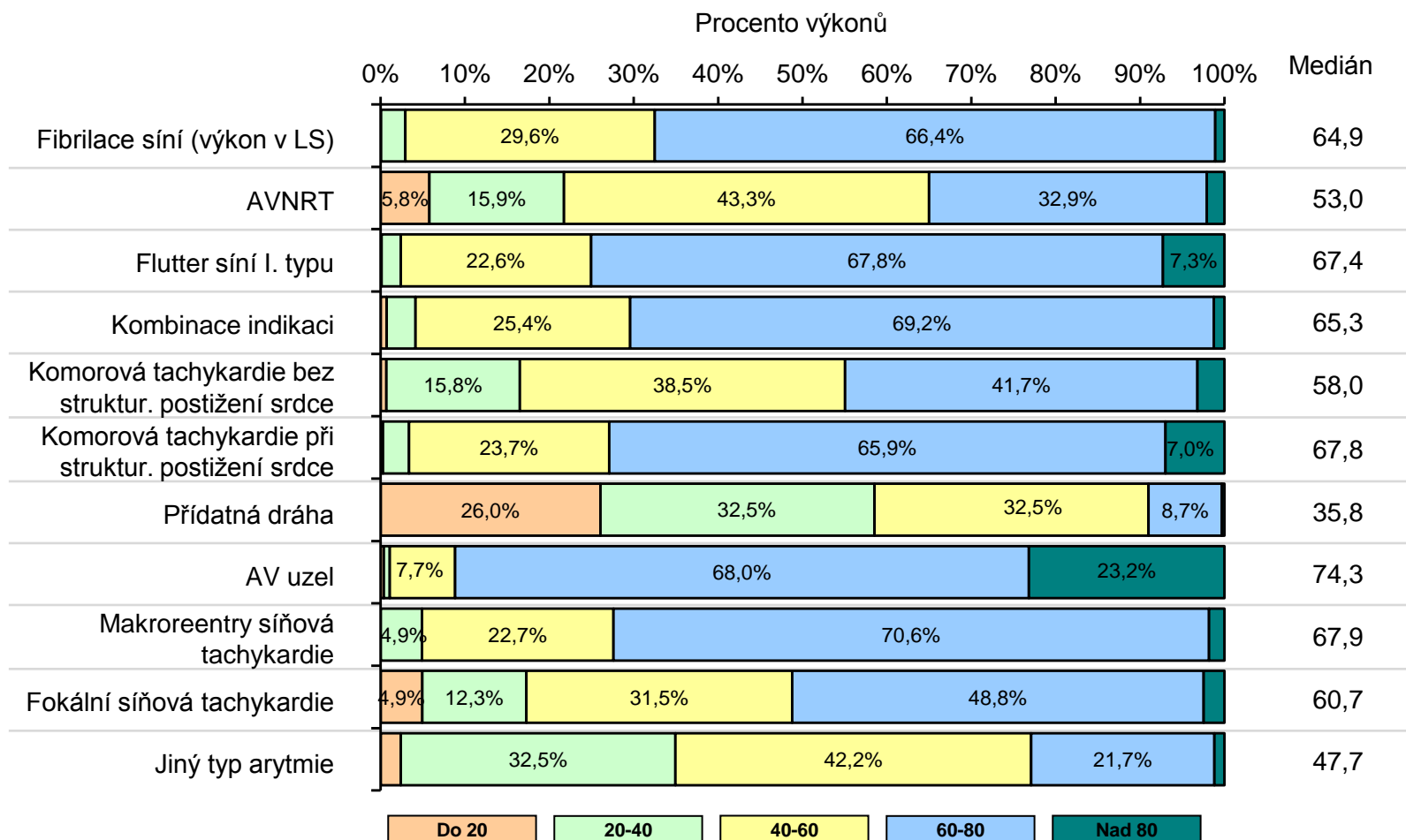
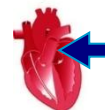
Procento výkonů

Procento výkonů

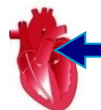


** 2 a více indikací ablace

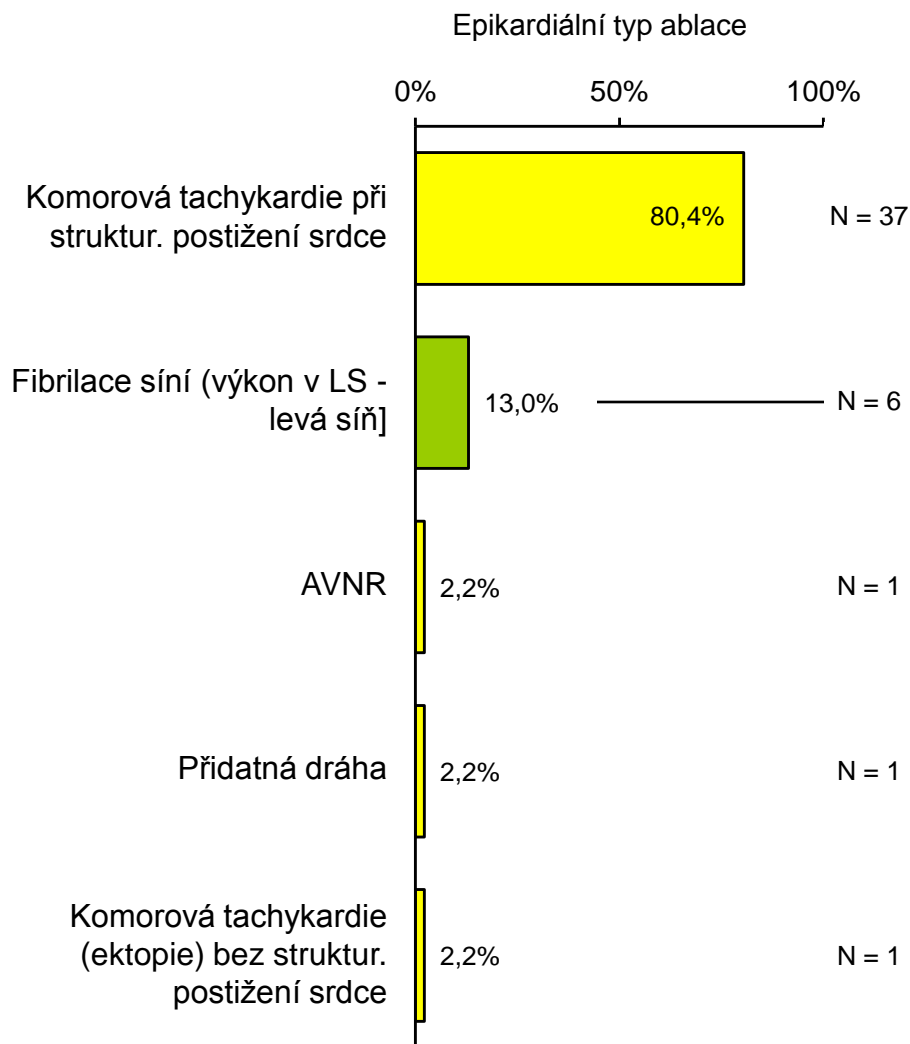
Ženy mají výrazně vyšší zastoupení AVNRT oproti mužům, na úkor Flutterů síní a Komorové tachykardie při struktur. postižení srdce.



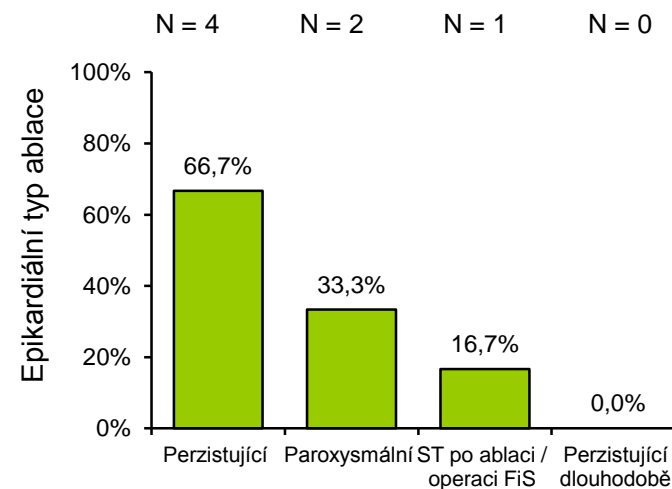
Tento slide ukazuje nejčastější zastoupení arytmií pro různé věkové skupiny. Mladší věkové skupiny jsou evidentně jinak zatíženy (KT), než vyšší věkové skupiny.



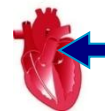
Celkem



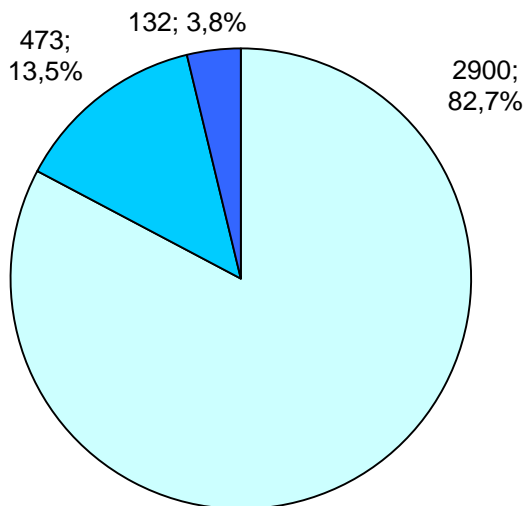
Fibrilace síní (N = 6)



Epikardiální ablace se v největším procentu případů používají pro komorové tachykardie při struktur. postižení srdce.

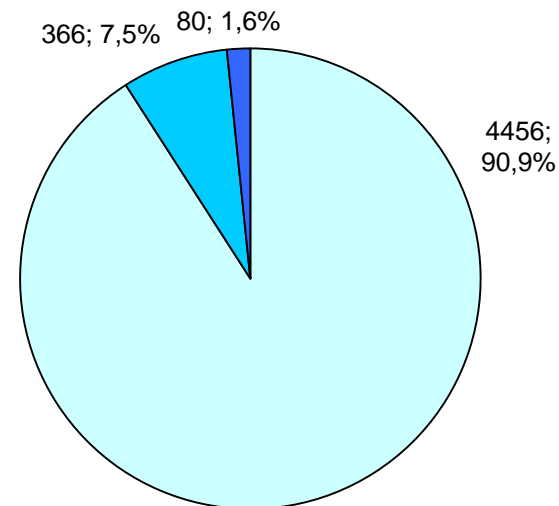


Celkové pořadí ablace v daném centru

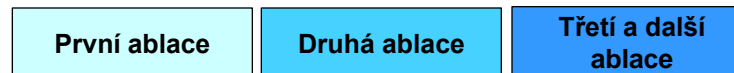


N = 3 505 výkonů **

Pořadí ablace v daném centru pro danou diagnózu



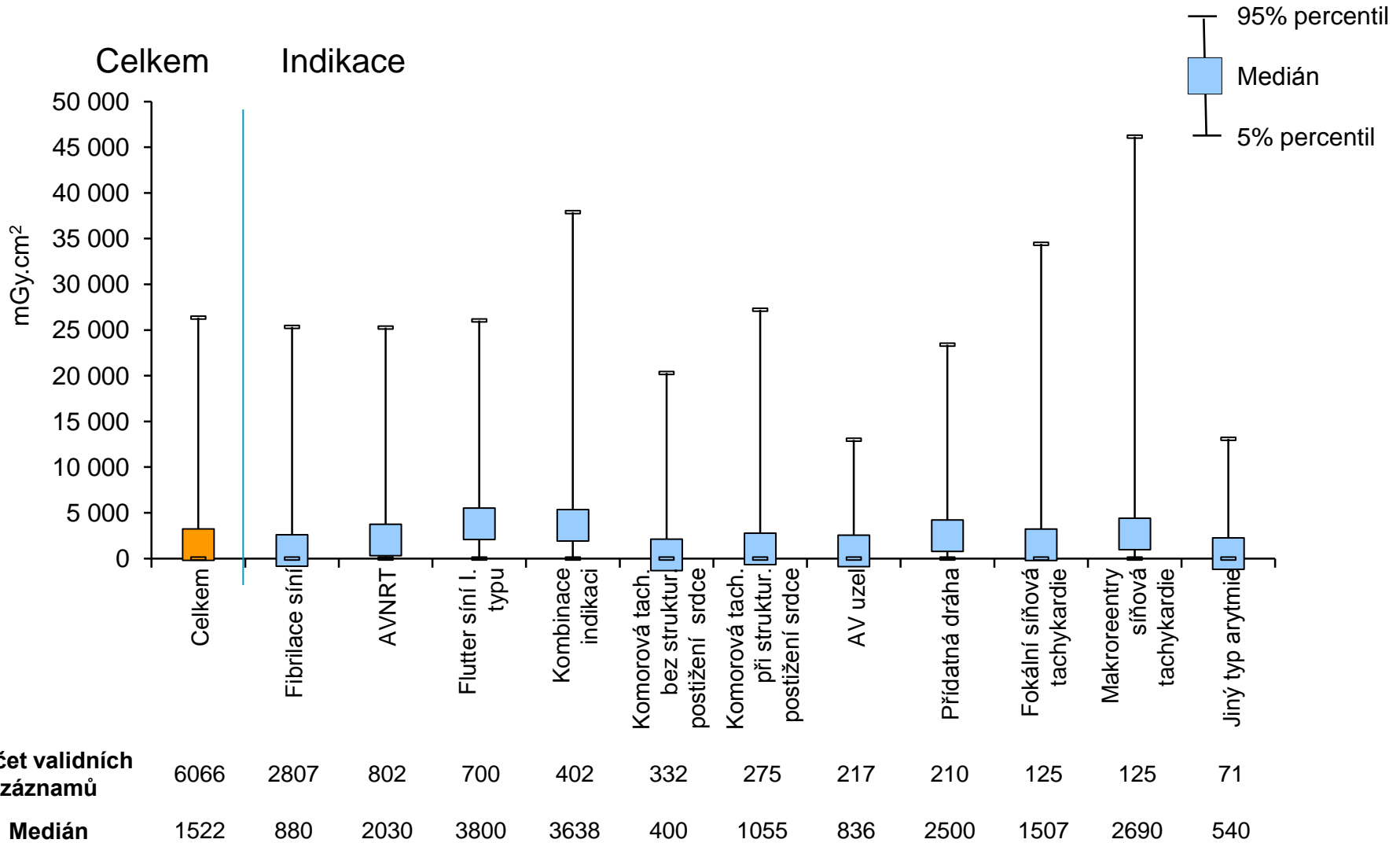
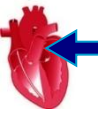
N = 4 902 výkonů **



** Údaj o pořadí ablace je dostupný jen pro 3 505/4 902 výkonů.

Celková skiaskopická dávka

Báze: všechny výkony
2019 (N = 7 927)

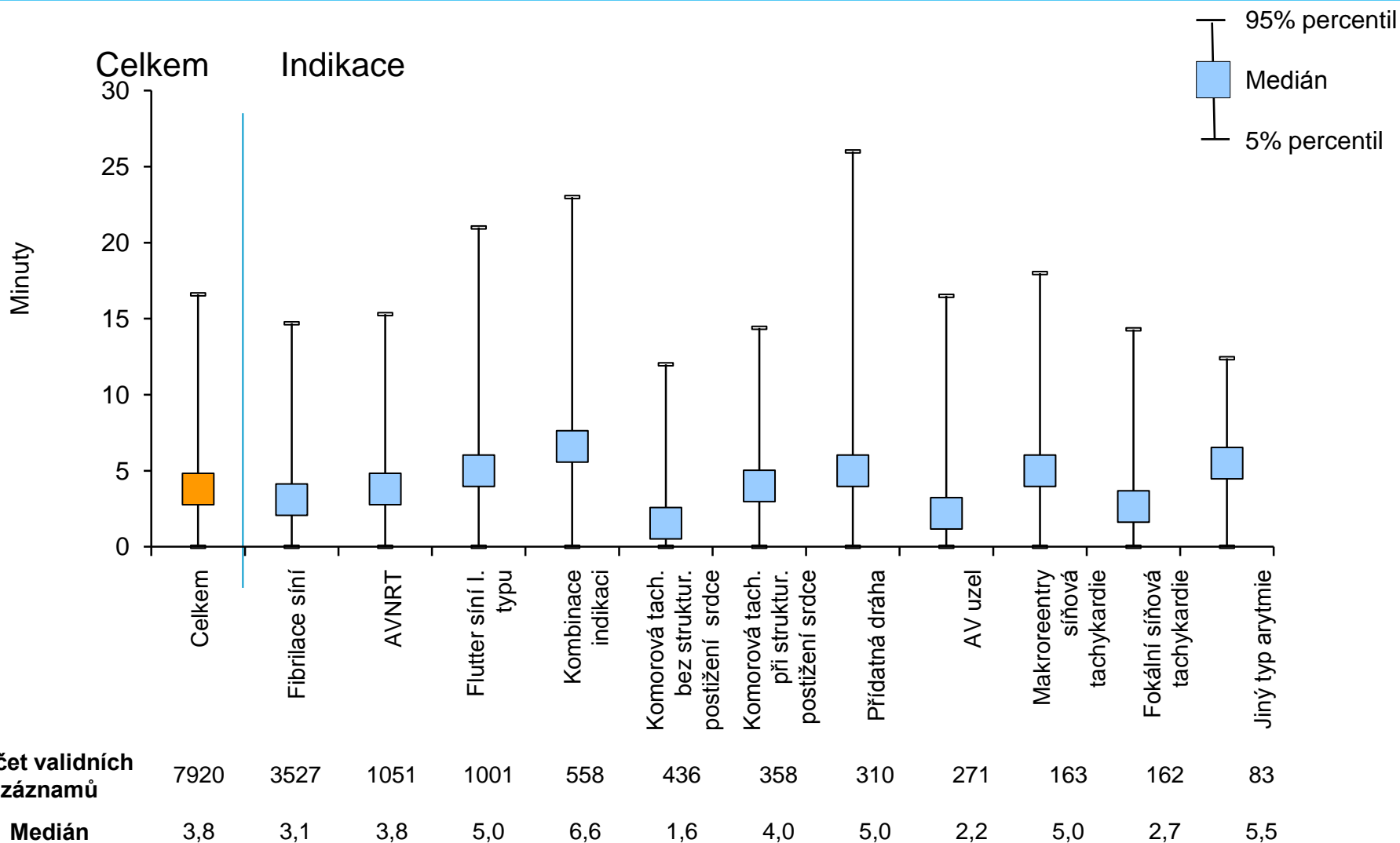
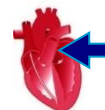


Poznámka 1.: Pořadí indikací ablace řazeno dle počtu vyplněných výkonů.
Poznámka 2.: U parametru „Celková skiaskopická dávka“ nejsou hodnoty nad 50 000 mGy.cm² započteny do analýzy.

Je evidentní, že těžší typy arytmií vyžadují vyšší skiaskopickou dávku a delší dobu skiaskopie i délku výkonu, jak ukazují následné slide.

Délka skiaskopie

Báze: všechny výkony
2019 (N = 7 927)

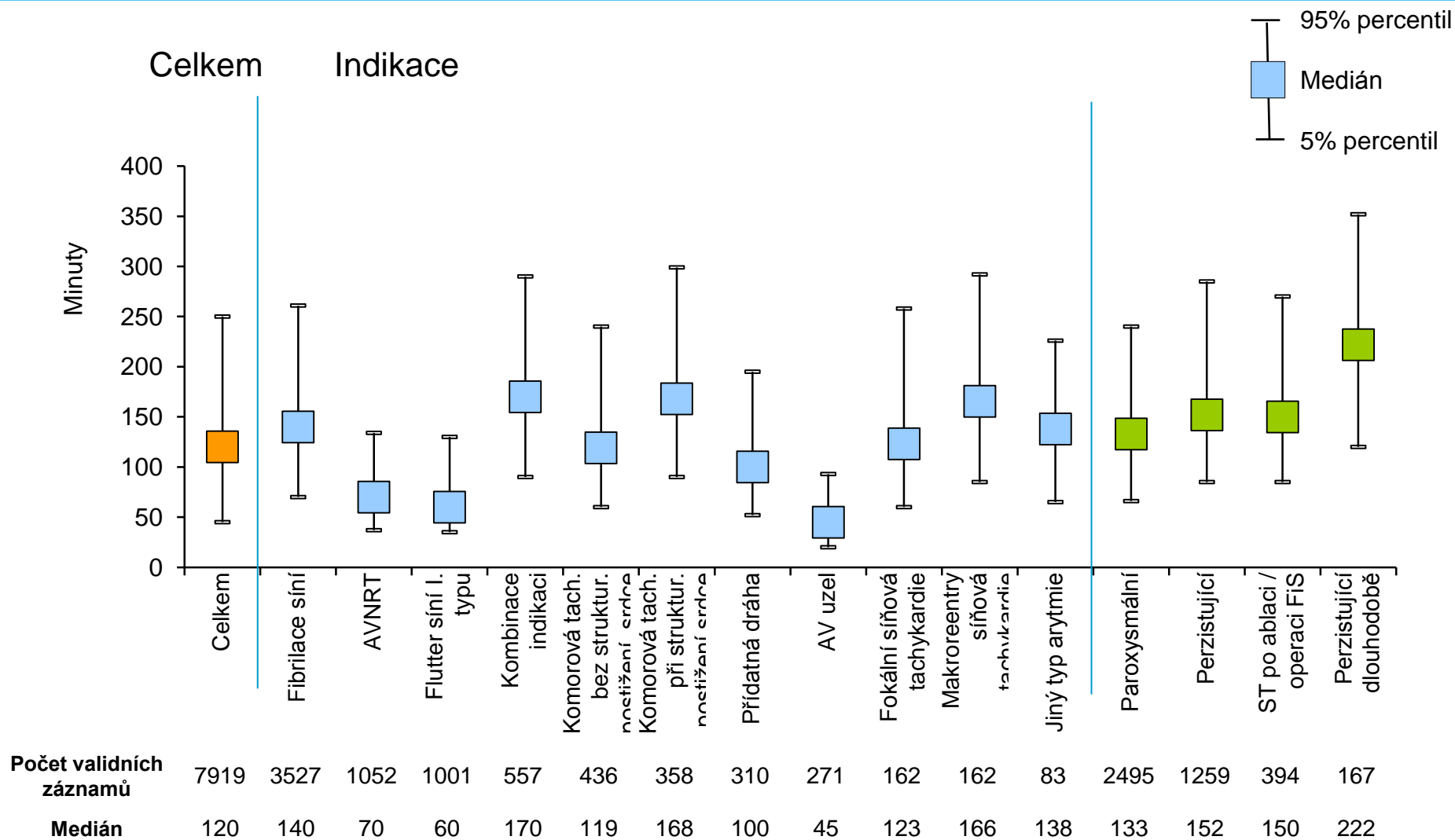
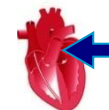


Poznámka 1.: Pořadí indikací ablace řazeno dle počtu vyplněných výkonů.

Je evidentní, že těžší typy arytmií vyžadují delší dobu skiaskopie

Délka výkonu (vpich – vytažení katetru)

Báze: všechny výkony
2019 (N = 7 927)



Poznámka 1.: Pořadí indikací ablace řazeno dle počtu vyplněných výkonů.

Je evidentní, že těžší typy arytmií vyžadují delší dobu výkonu.